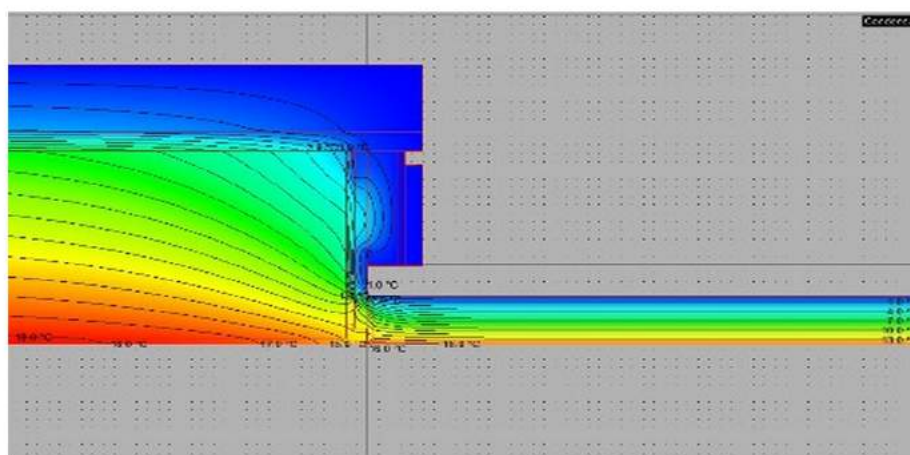


Edifici ad alta efficienza energetica in area alpina: sistemi di connessione tra involucro opaco e trasparente

Seminario organizzato in collaborazione con:



PROGRAMMA:

14.00 - 14.15: Ing. Francesco Pradella, Politec Valtellina:
"Saluti ed introduzione"

14.15 - 15.00: Ing. Graziano Salvalai, Politecnico di Milano
"L'importanza delle connessioni tra i diversi componenti dell'involucro edilizio"

15.00 - 16.00: Giulio Zecca, Mimik s.r.l.:
"Innovazione applicata al cassonetto a scomparsa con control telaio integrato"

- Cassonetti e controltelai
- Grandi luci e rivestimento spalline ed architrave
- Integrazione con pareti ventilate
- Durabilità
- Ottimizzazione dei tempi in cantiere e manutenzione
- Normativa
- Ventilazione integrata, sicurezza antieffrazione
- Ristrutturazioni

COFFEE BREAK

16.15 - 18.00: Ing. Simone Ghinelli:
- Casa passiva: criteri di certificazione e requisiti di comfort

- Efficienza energetica ed abbattimento acustico
- Hot Box: ricerca e sviluppo
- Controlli non distruttivi sull'evoluzione del cassonetto per tapparelle a scomparsa con control telaio incorporato

DIBATTITO E CONCLUSIONI

In collaborazione con:



• **DOVE:** presso Politec Valtellina in Via Stelvio 1285/a, Montagna in Valtellina SO

• **QUANDO:** Giovedì 1 Dicembre 2016 dalle ore 14:00 alle ore 18:00

COSTO*:

25 € per professionisti iscritti ad un Ordine o Collegio della provincia di Sondrio oppure dipendenti di un'impresa/imprenditori iscritti alla Camera di Commercio di Sondrio.

50 € per altre persone

*Costi di segreteria da saldare in loco

• **TERMINE ISCRIZIONI:** Venerdì 25 Novembre 2016

Crediti formativi richiesti a:

- Architetti
- Geometri
- Periti Industriali



Per maggiori informazioni o per iscriversi al seminario contattare **Politec Valtellina** al numero **0342-519941** o inviare una e-mail a **politec.energia@gmail.com**