

**GRAN PLAZA**  
 La proposta prevede la trasformazione della piazza del Comune in una Gran Plaza, con l'estensione della pavimentazione in ghiandone segato fino al sagrato della Chiesa, nuovi elementi di arredo e la realizzazione di un padiglione dedicato a eventi e incontri. Lo spazio pubblico, sia all'aperto che al coperto, è concepito come una tela bianca offerta alla comunità, pronta a prendere forma e adattarsi attraverso l'uso e la partecipazione attiva. Sono previsti interventi mirati di arredo urbano per migliorare la qualità, la funzionalità e l'identità del luogo. Le sedute in granito levigato e i punti di illuminazione verticale sono posizionati lungo la linea di collegamento tra il padiglione e l'edificio del Comune, creando un legame visivo tra gli spazi. La pavimentazione continua rende l'intera area accessibile a tutti, dinamica e flessibile. Il nuovo padiglione è concepito come manifesto dello spazio pubblico e della strategia urbana.

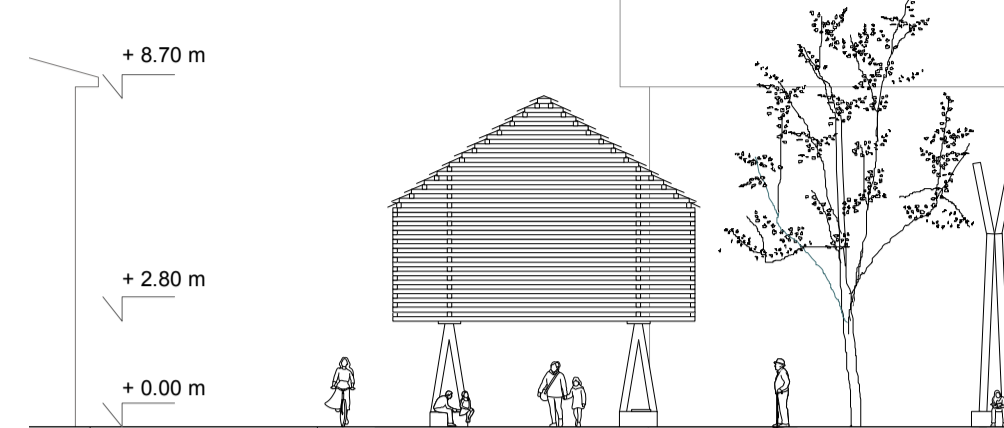
**PUNTO OLIMPICO**  
 Posizionato in conformità con i parametri urbanistici stabiliti dal PGT (area F1 - Aree per attrezzature pubbliche e di interesse generale) e nel rispetto delle distanze dai fabbricati e dalle strade esistenti, il padiglione è visibile e riconoscibile da varie prospettive, contribuendo a creare connessioni tra via Bondi, via Sant'Antonio, via Plan e la piazza del Comune. Il padiglione assume la funzione di una piazza coperta, un luogo di incontro adatto a diverse attività: un mercato al coperto, concerti, eventi culturali e sociali, e un punto ristoro. È uno spazio pubblico aperto e accogliente in cui le persone possono trascorrere del tempo da sole o in compagnia, godersi momenti di tranquillità e osservare le persone al riparo dalle intemperie. Durante i Giochi Olimpici Milano-Cortina 2026, il padiglione assumerà il ruolo di Punto Olimpico, diventando un palcoscenico parallelo rispetto alle piste dove si terranno le competizioni olimpiche di Snowboard e Freestyle. Lo spazio potrà ospitare proiezioni delle competizioni, fornire informazioni sugli eventi, servire come luogo per sorteggi dei numeri delle atlete, e offrire opportunità di incontri informali con gli atleti, tra altre attività.



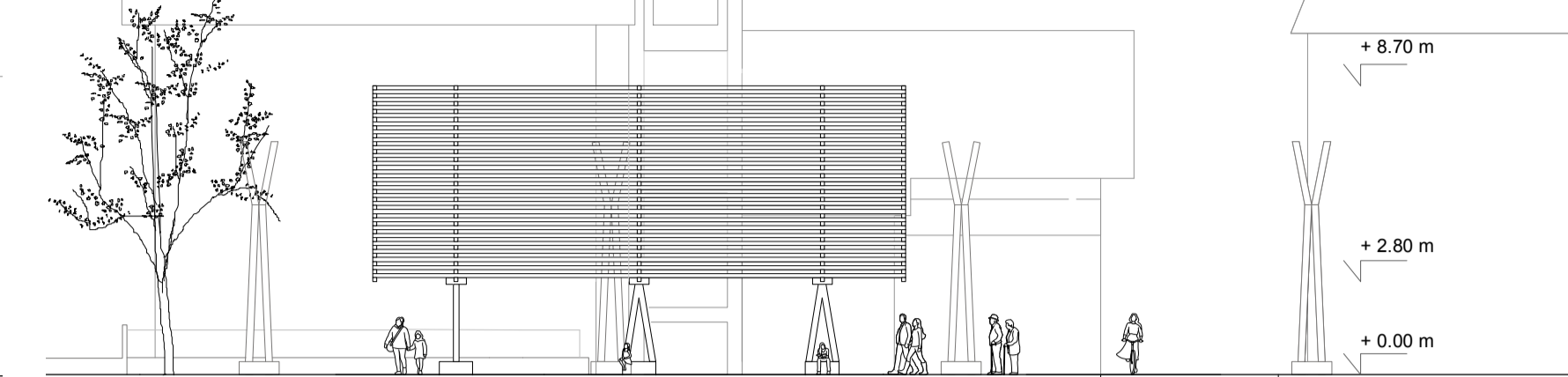
SCHEMA PLANIMETRICO - GRAN PLAZA E PADIGLIONE OLIMPICO



VISTA AEREA DELL'INTERVENTO



PROSPETTO SU VIA SANT'ANTONI - SCALA 1:200



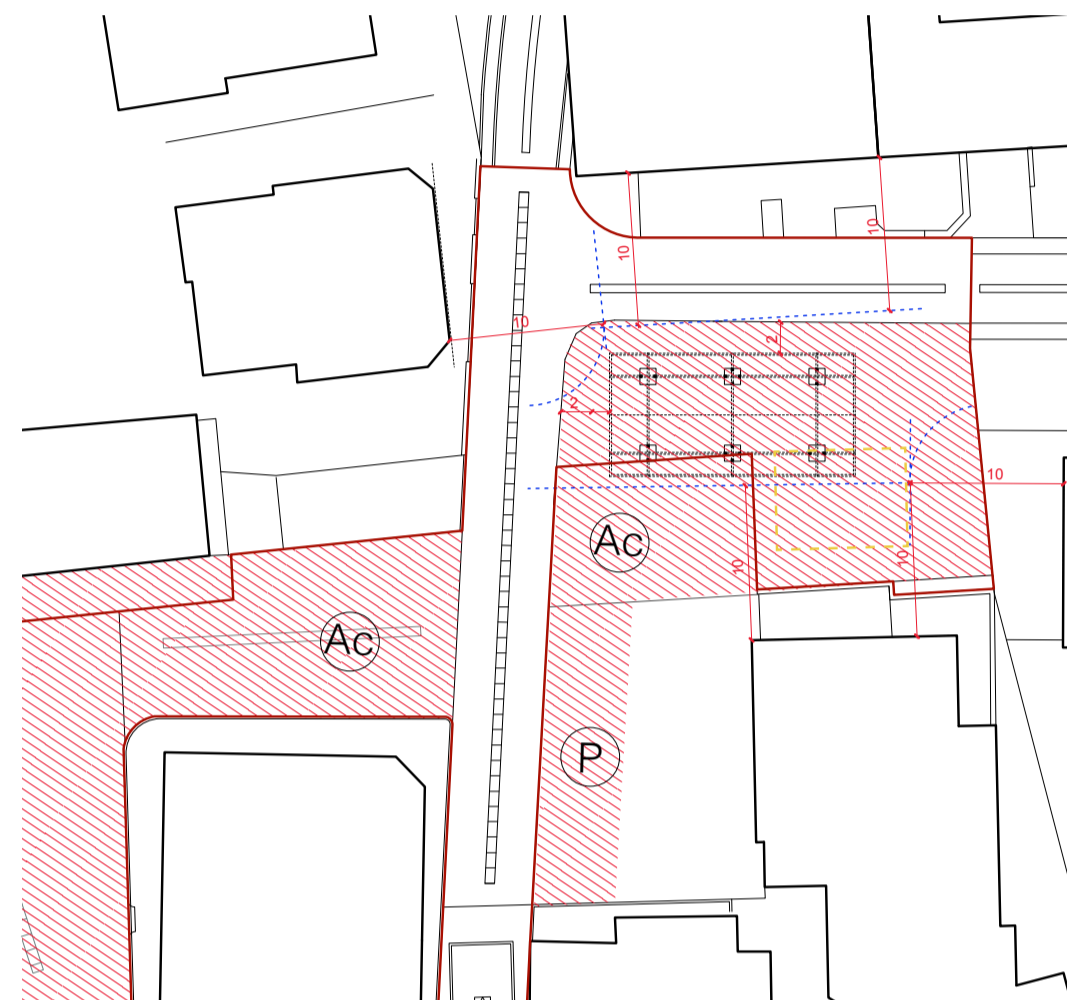
PROSPETTO SU VIA BONDI - SCALA 1:200



VISTA DA PLAZA DEL COMUN



VISTA DA VIA PLAN

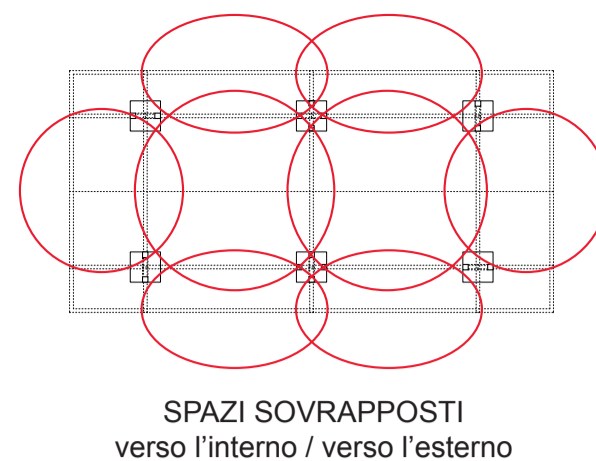


VERIFICA RISPETTO STRUMENTI URBANISTICI VIGENTI E DISTANZE

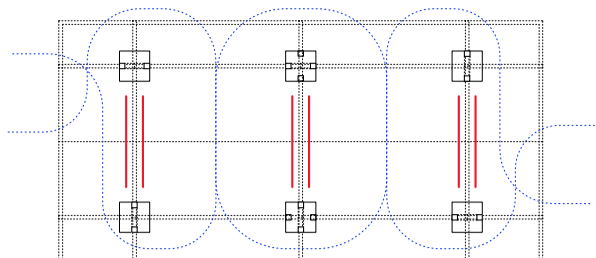


PLANIMETRIA 1:200

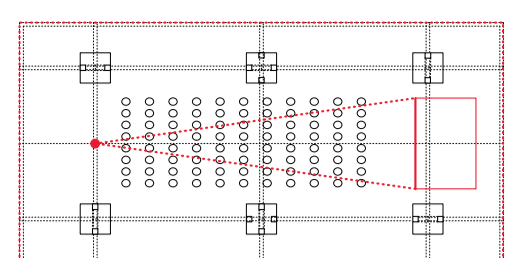
- LEGENDA**
- 1 GRAN PLAZA
  - 2 PADIGLIONE OLIMPICO
  - 3 COMUNE
  - 4 CHIESA DI SANT'ANTONIO
  - 5 SEDUTE - ILLUMINAZIONE
  - 6 UFFICIO INFORMAZIONI
- PAVIMENTAZIONE ESISTENTE  
 Lastre di Ghiandone Segato
- NUOVA PAVIMENTAZIONE  
 Lastre di Ghiandone Segato



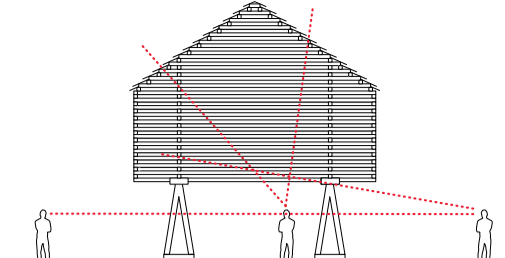
SPAZI SOVRAPPosti  
verso l'interno / verso l'esterno



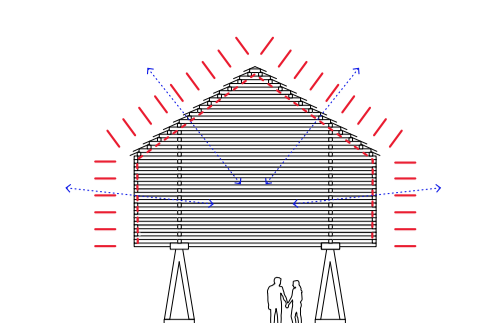
PUNTO OLIMPICO LIVIGNO 2026  
proiezioni, info-point, incontri con gli atleti



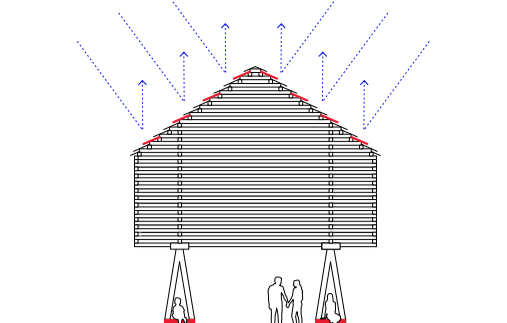
EVENTO  
concerto, presentazione, incontro



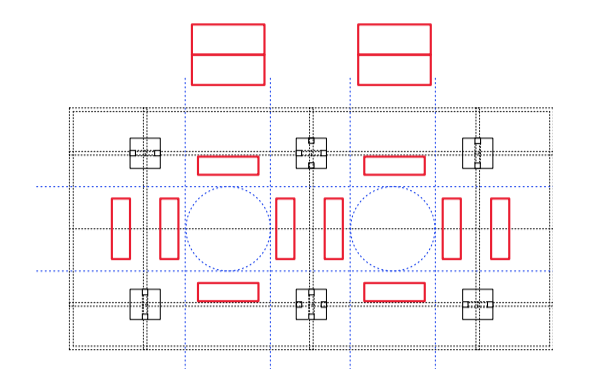
VISIBILITÀ / PASSAGGIO  
viste continue sotto la "casa sospesa"



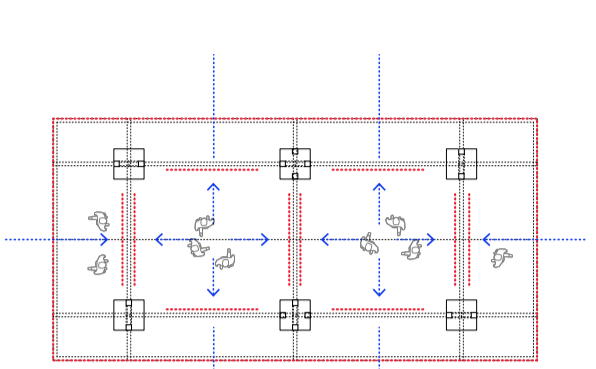
LANTERNA  
segnale urbano la sera e di notte



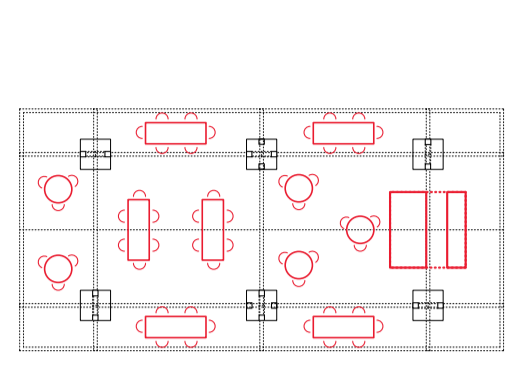
SEDUTE RISCALDATE  
pannelli fotovoltaici trasparenti (40%)



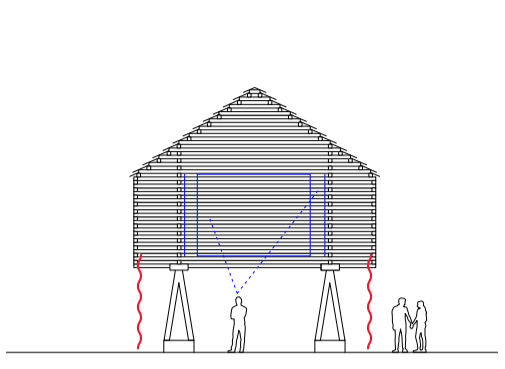
MERCATO COPERTO  
punto centrale mercato Gran Plaza



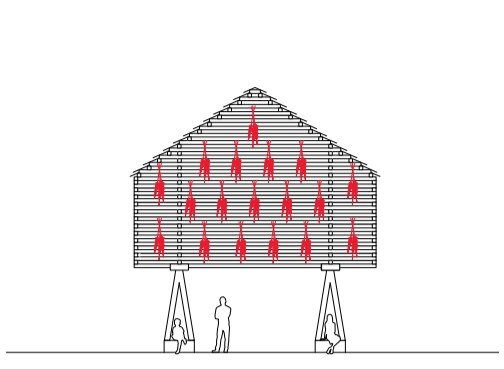
ESPOSIZIONE  
sui supporti dei graticci in altezza



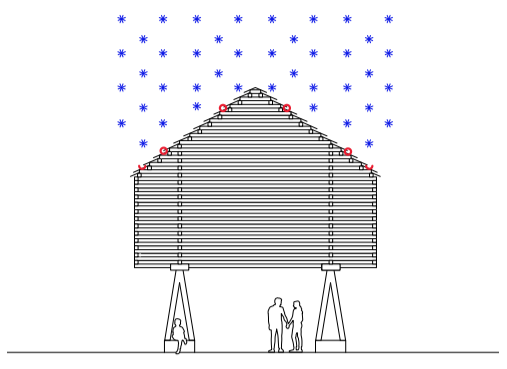
PUNTO RISTORO  
sagra, bar, ristoro/arrivo competizioni



TENDAGGI  
possibilità di aprire/ chiudere



ESSICCATOIO  
usi e costumi della tradizione



GRONDE / FERMA NEVE  
integrati al sistema strutturale



VISTA DA VIA BONDI



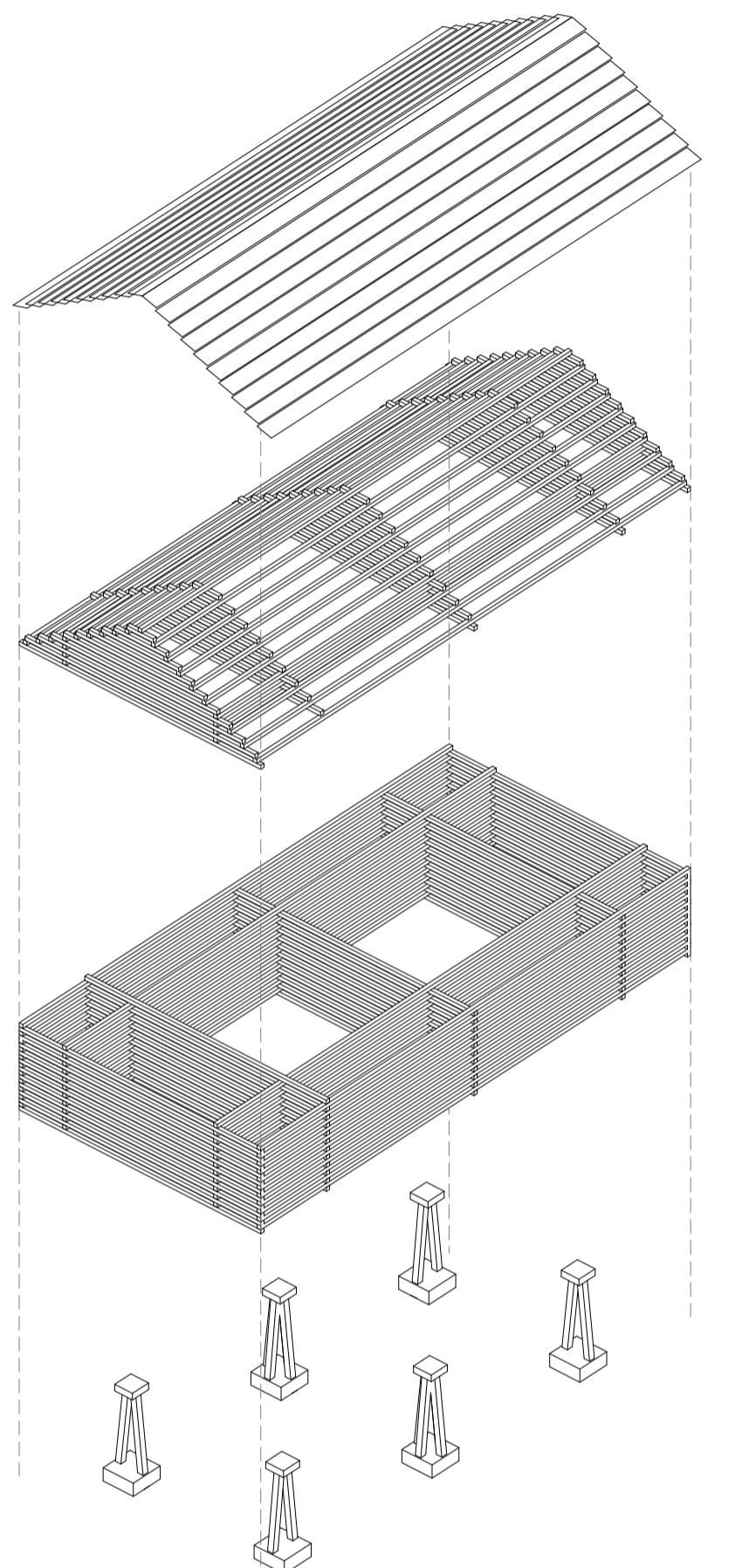
VISTA DA VIA SANT'ANTONI



VISTA NOTTURNA DEL PADIGLIONE COME LANTERNA



PARTICOLARE - VISTA DELLA STRUTTURA VERSO L'ALTO



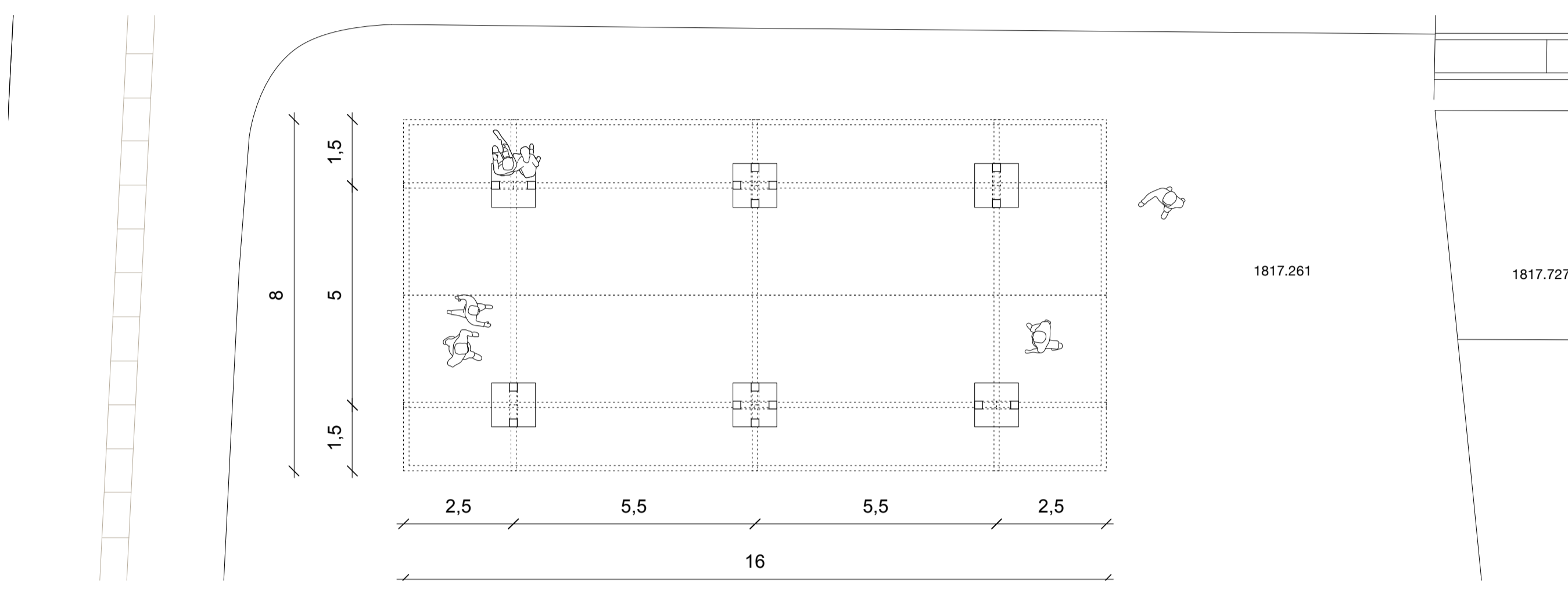
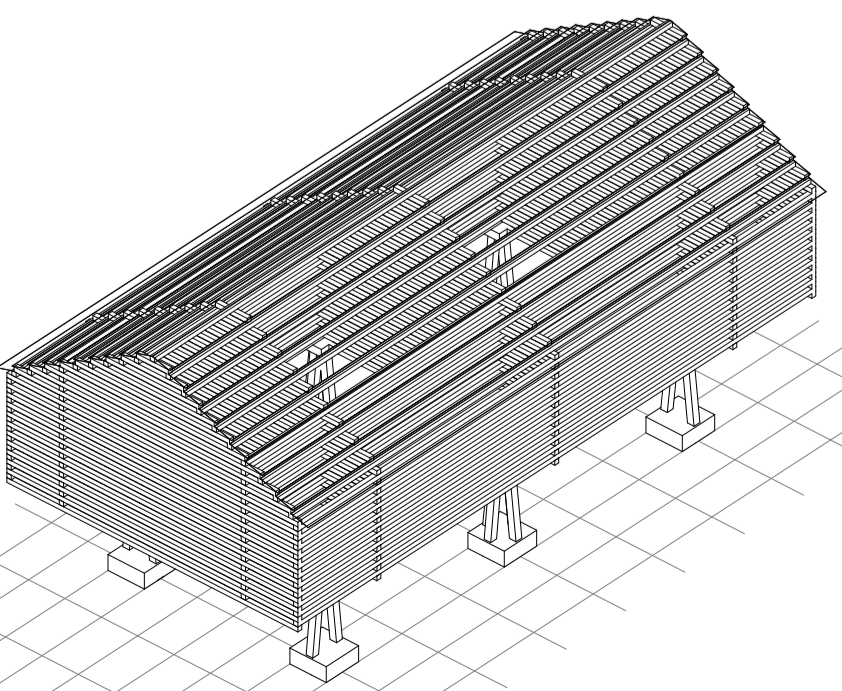
La struttura è progettata per sopportare il peso della neve in combinazione con le forze del vento, come carichi laterali e di rischio. La stabilità orizzontale è garantita dalle connessioni fra elementi lignei orizzontali e verticali che si attivano come lastre. Le colonne sono disposte a cavalletto in entrambe le direzioni per garantire la stabilità necessaria. Le fondazioni sono realizzate utilizzando blocchi di granito locale, di dimensioni adeguate per fornire peso sufficiente e contrastare le forze di trazione alle basi delle colonne.

**COPERTURA**  
Elementi in policarbonato trasparente con possibile integrazione puntuale di pannelli fotovoltaici con un elevato grado di trasparenza. I canali di gronda per la raccolta dell'acqua piovana e i ferma neve sono realizzati in tronchi di larice e integrati al sistema principale.

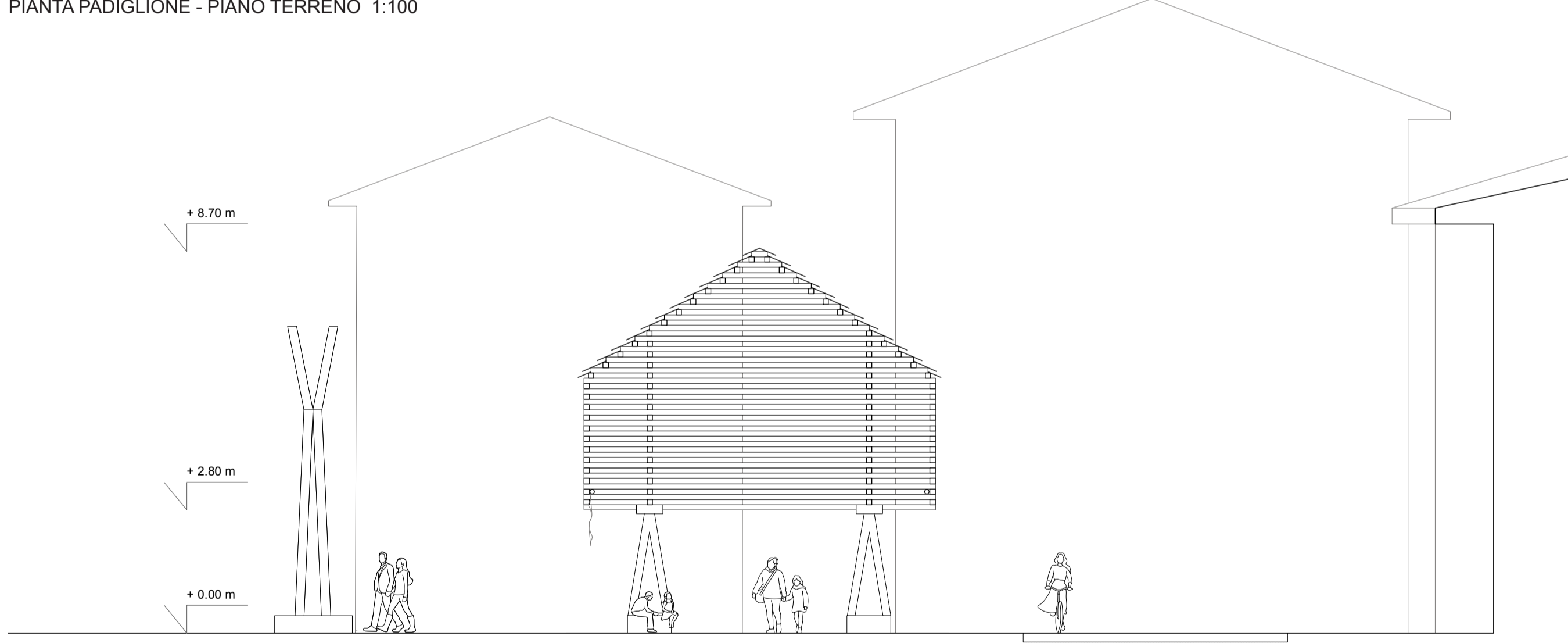
**CASA SOSPESA**  
Struttura realizzata con sistema tipo block-bau, con elementi portanti in legno di larice massiccio di dimensioni 14x14 cm, sovrapposti e collegati. A differenza delle costruzioni tradizionali, le pareti lasciano metà del volume aperto e illuminato. Le travi longitudinali e trasversali si incrociano e trasferiscono i carichi dal tetto e dalle facciate esterne alle colonne.

**COLONNE**  
Sono composte da due e quattro gambe a cavalletto di dimensione 18x18cm. L'appoggio della struttura avviene con una piastra in pietra che ricorda gli appoggi tradizionali dei granai.

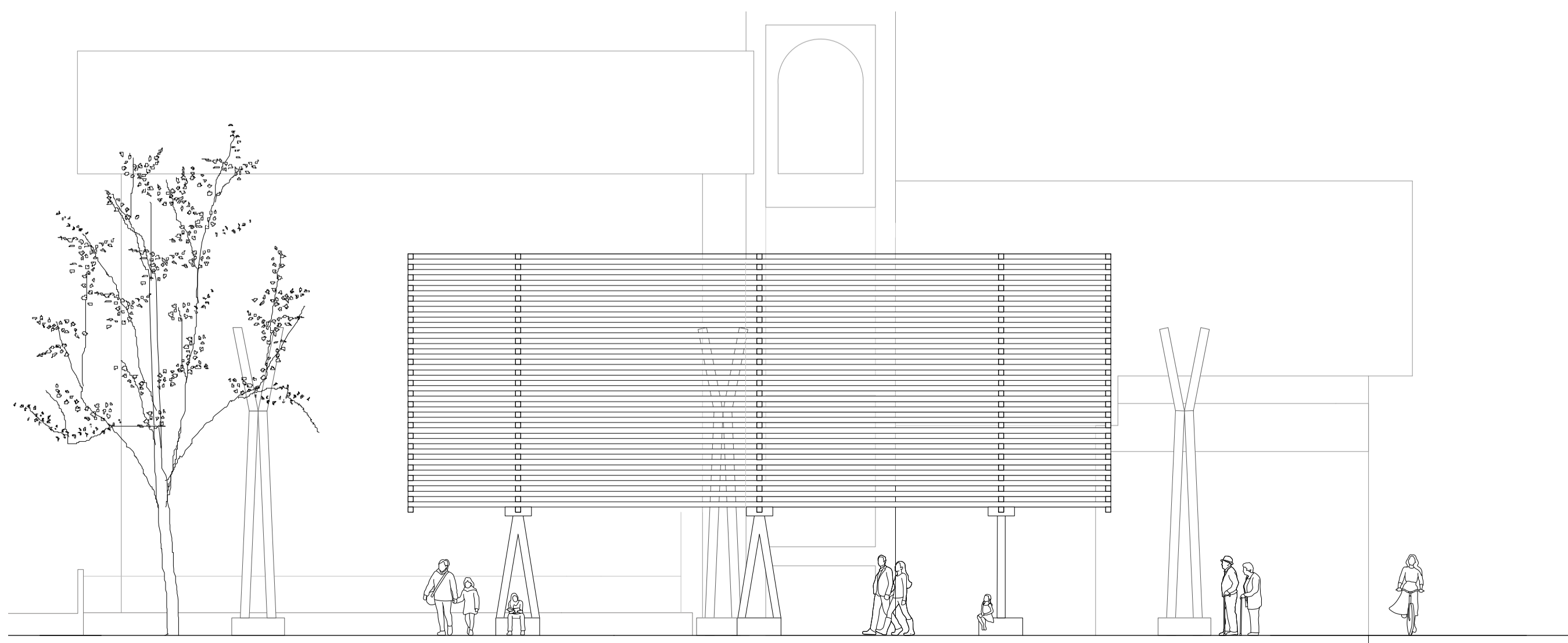
**PLINTI**  
Sono costituiti da blocchi di granito locale, dimensionati per fare da zavorra e contrastare i carichi di trazione risultanti al piede delle colonne. I plinti gestiscono il contatto con il suolo e svolgono la funzione di sedute riscaldate per gli utenti, fornendo comfort e convivialità all'interno del padiglione.



PIANTA PADIGLIONE - PIANO TERRENO 1:100



SEZIONE TRASVERSALE 1:100



SEZIONE LONGITUDINALE 1:100



VISTA DALL'INTERNO DEL PADIGLIONE OLIMPICO