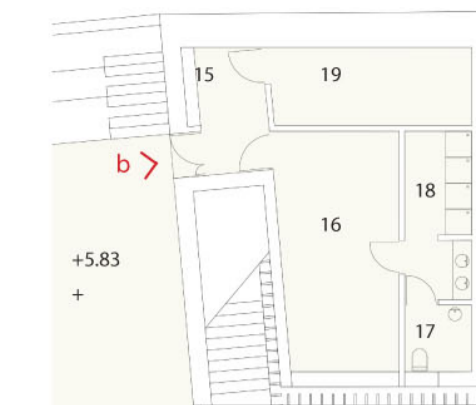


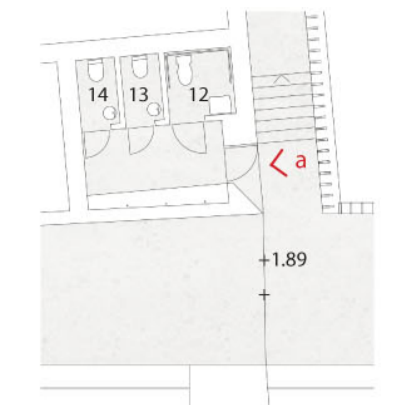


veduta del nuovo collegamento pedonale

	interazione e biodiversità							
	a	b	c	d	e	f	g	h
	<i>Sorbus aucuparia</i>	<i>Acer pseudoplatanus</i>	<i>Quercus rubra</i>	<i>Prunus avium</i>	<i>Sambucus nigra</i>	<i>Lonicera caprifolium</i>	<i>Betula alba</i>	<i>Vitis vinifera</i>
	•	•	•	•	•	•	•	•
	•	•	•	•	•	•	•	•
	•	•	•	•	•	•	•	•
	•	•	•	•	•	•	•	•



vani di servizio campo da calcio



bagni pubblici



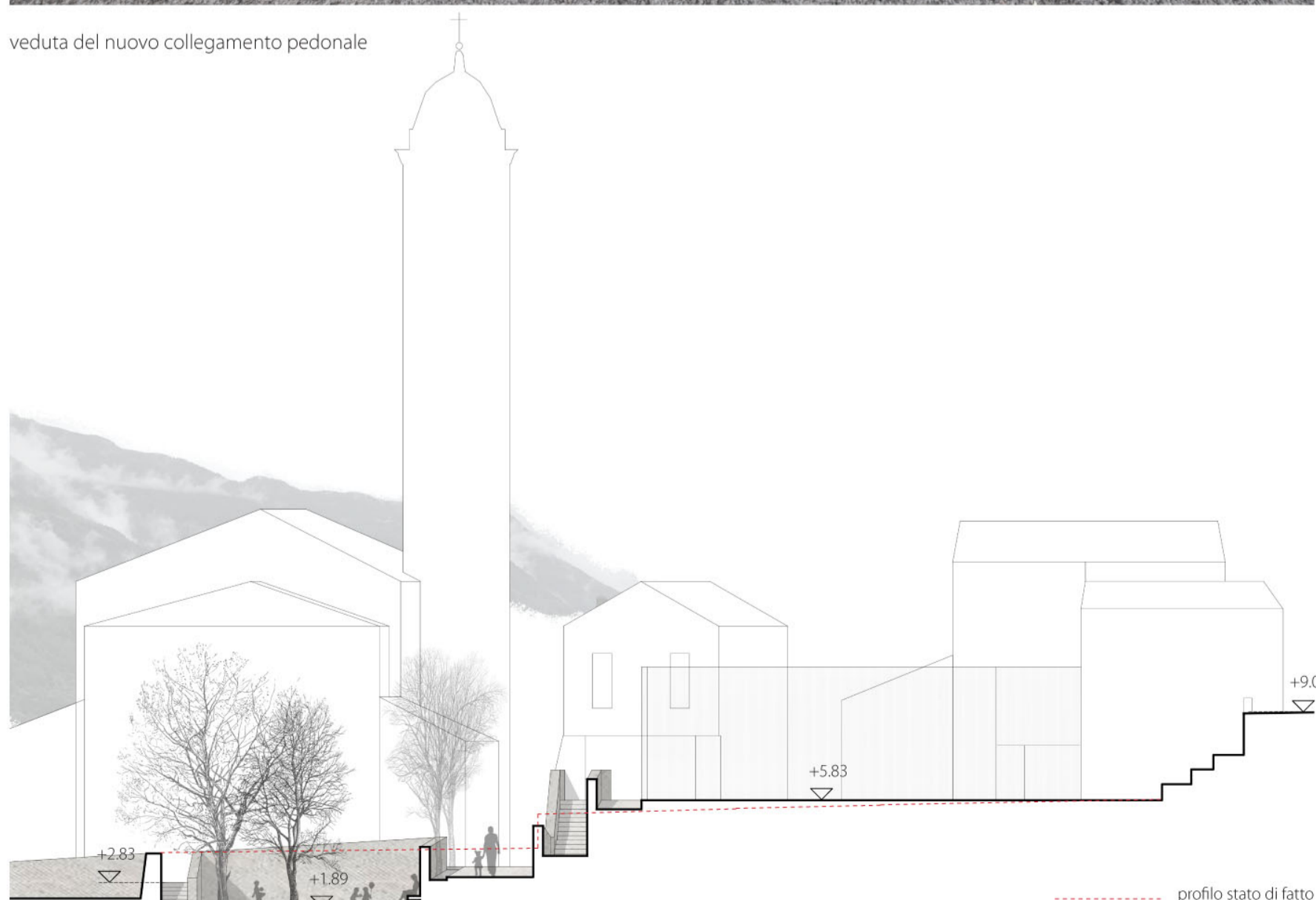
planimetria generale

diagramma assonometrico

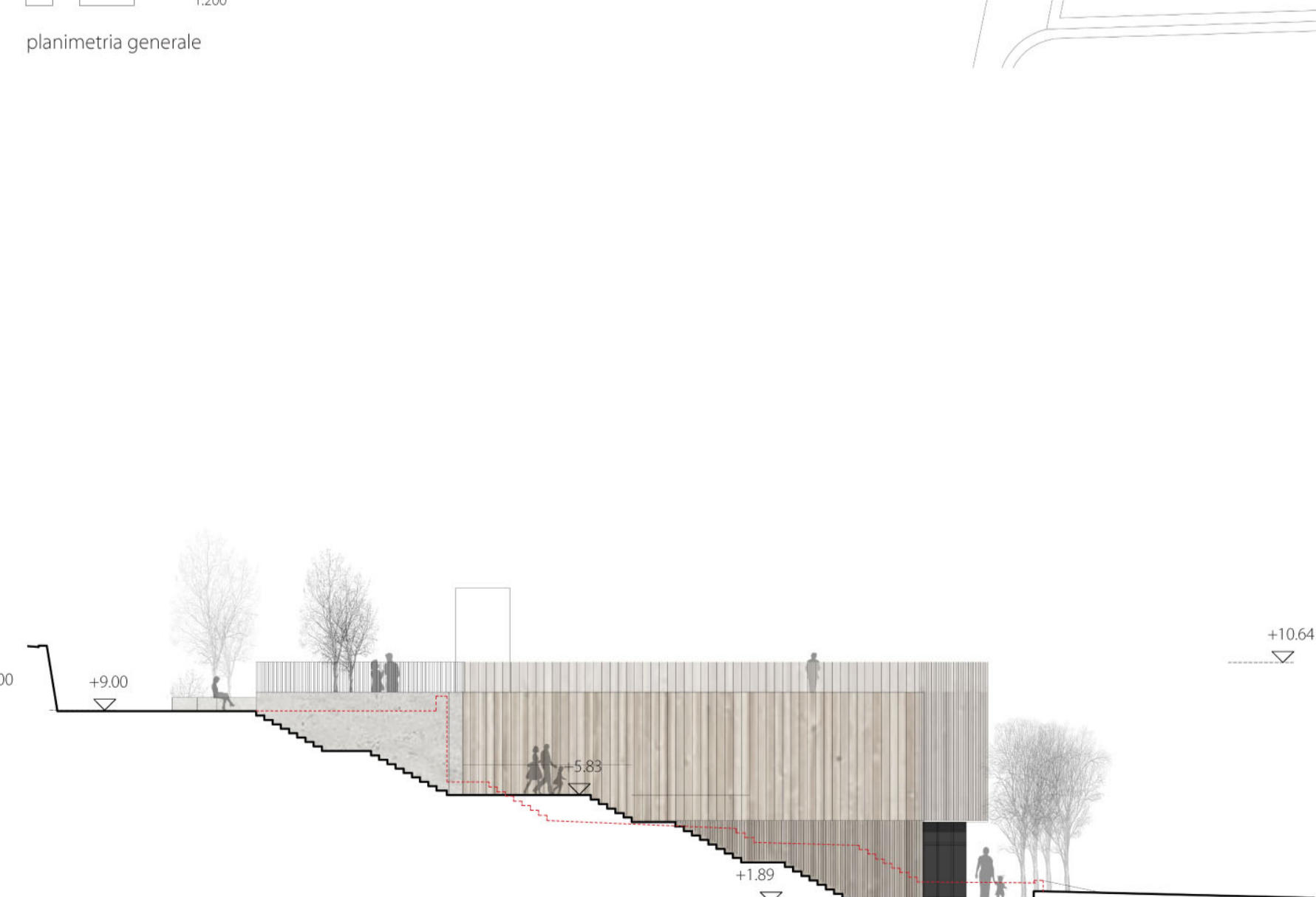
- legenda
- 01. piazza della chiesa
 - 02. spazi pubblici antistanti il nuovo padiglione
 - 03. campo sportivo in erba sintetica
 - 04. parco giochi
 - 05. parcheggio pensile
 - 06. area di sosta
 - 07. area carico/scarico
 - 08. pergola
 - 09. portico d'ingresso
 - 10. area di sosta
 - 11. parcheggio saltuario diversamente abili
 - bagni pubblici
 - 12. wc diversamente abili
 - 13. wc uomo
 - 14. wc donna
 - vani di servizio campo calcio
 - 15. vano quadri illuminazione
 - 16. spogliatoio campo da calcio
 - 17. wc diversamente abili
 - 18. docce
 - 19. magazzino
 - 20. seduta in cls e legno
 - 21. doppia seduta in cls

- ingresso servizi igienici pubblici
- ingresso vani di servizio campo da calcio

- pavimentazione in pietra posata a corere
- pavimentazione in asfalto colorato tipo ASC-COLOR
- corpi illuminanti ad incasso



sezione 1-1



sezione 3-3



sezione 4-4



veduta da est del nuovo edificio polifunzionale

