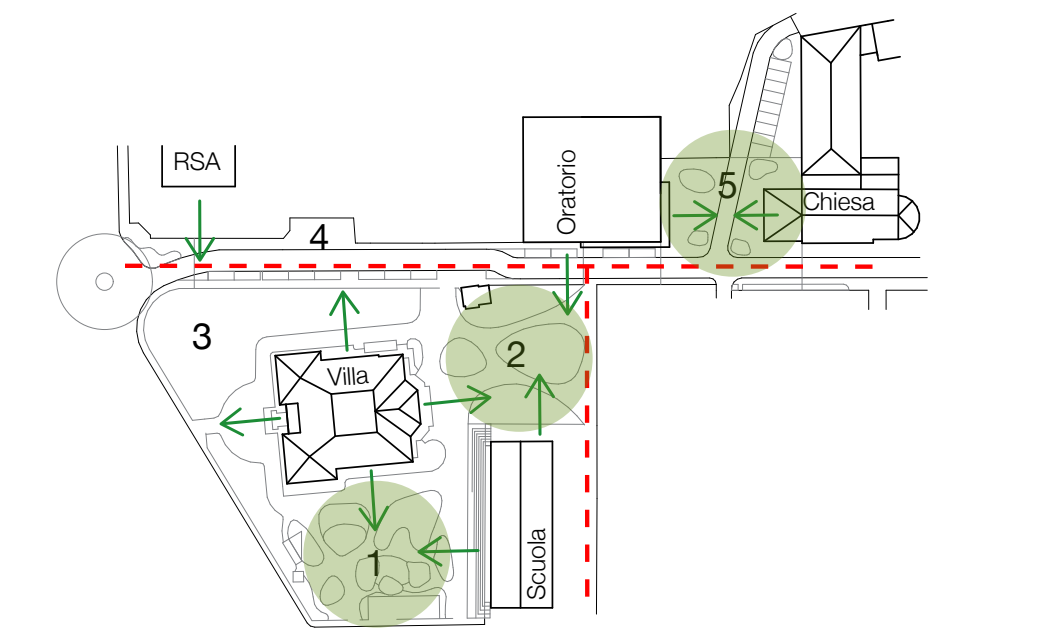
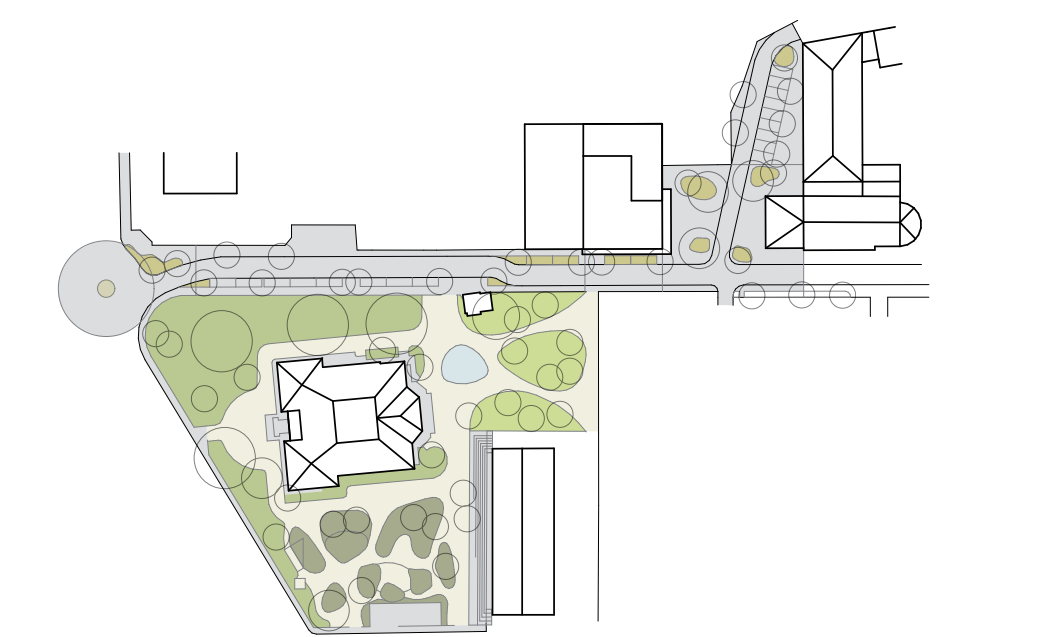


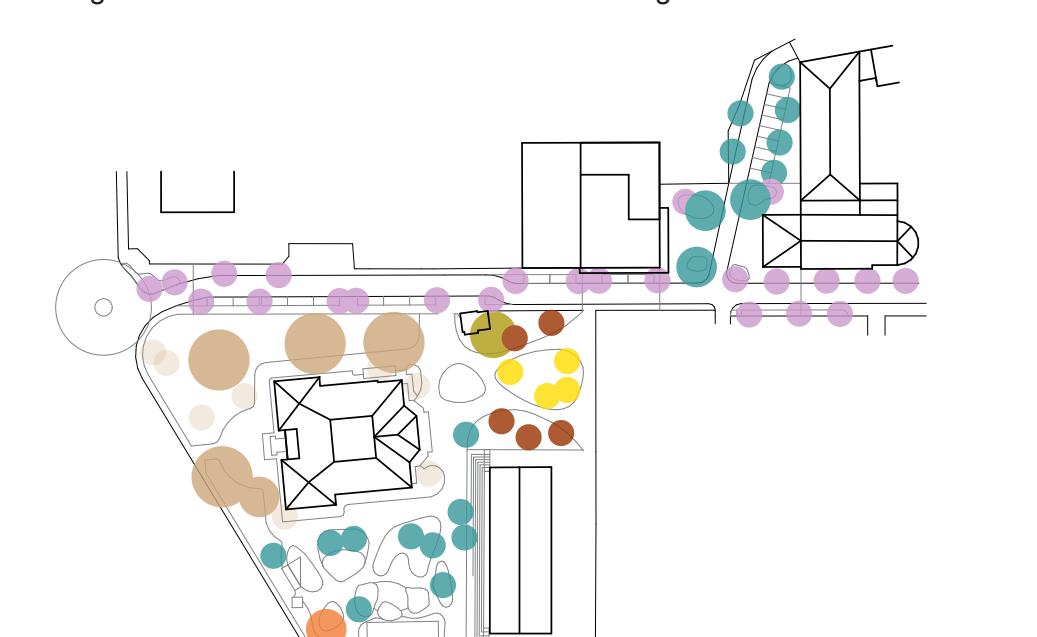
PIAZZE DI SONDRIO
L'obiettivo è potenziare Villa Quadrio e i suoi giardini come attrattore cittadino, armonizzando lo spazio pubblico e creando connessioni a diverse scale. Pur mantenendo il carattere classico dei giardini, l'apertura verso la città crea nuove relazioni inclusive e dinamiche, tipiche dell'ambiente urbano contemporaneo.



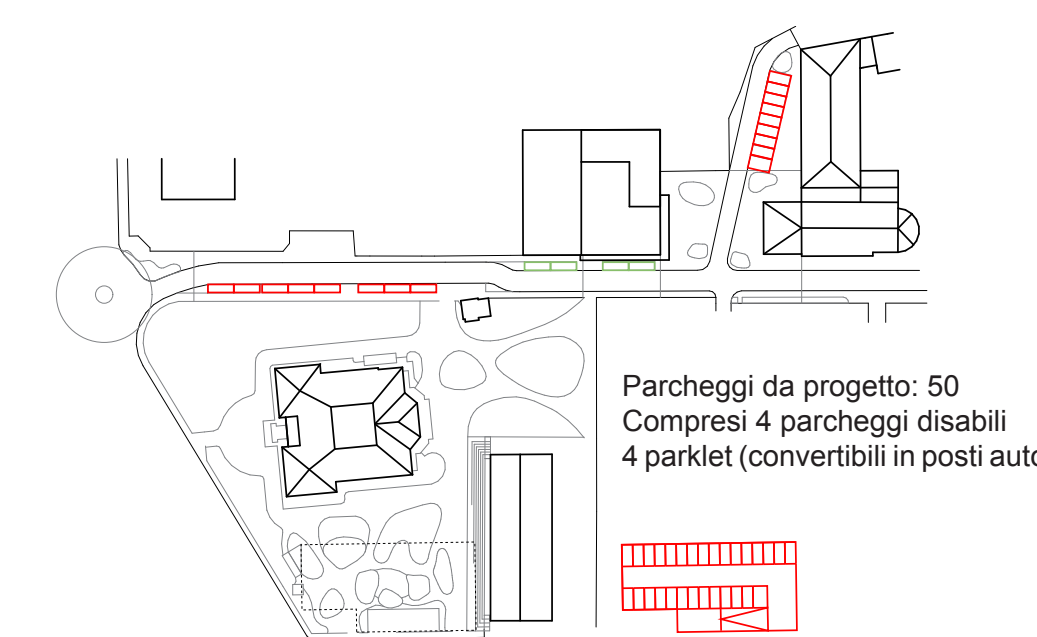
RELAZIONI
Le pavimentazioni definiscono collegamenti e relazioni, creando un ambiente carico d'identità: spazi e superfici creano atmosfere e usi diversi, estendendo gli interni all'esterno per attività religiose il parvis davanti a San Rocco e l'Oratorio di San Rocco (5), svago e riposo (sedute sotto i Cedri Atlantici (3) lungo via San Giovanni Bosco (4), attività, sosta e apprendimento (il Giardino delle Semplici ad est di Villa Quadrio (2), suggerendo uso sinergico del porticato) e giochi (Giochi nel bosco (1)), il cui carattere inclusivo è evidente nella disposizione spaziale.



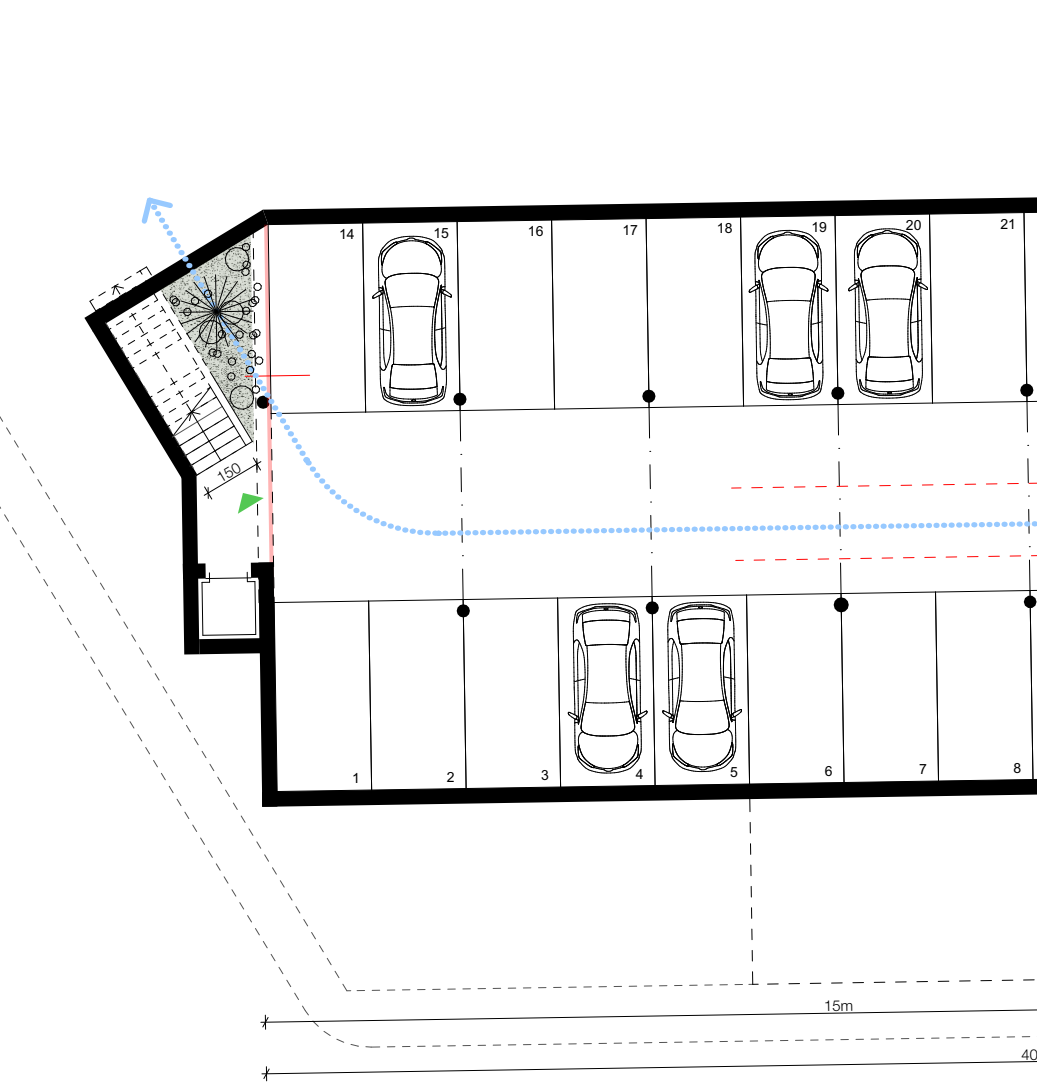
SUPERFICI
Gli elementi che ridefiniscono l'area includono le dimensioni degli spazi aperti, la consistenza tra traffico veicolare e ciclo-pedonale, il bilanciamento tra superfici minerali e vegetali, e l'accento sugli edifici pubblici. La continuità spaziale si raggiunge eliminando le divisioni esistenti e ripristinando superfici di qualità, con accessibilità per tutti. Il paesaggio proposto organizza gli spazi e facilita incontri sia vegetali (biodiversità) che sociali (percorsi, soste, aree di incontro e gioco). Il piano della vegetazione è studiato secondo le fioriture stagionali.



VEGETAZIONE
Nel bosco dei giochi si prevede l'uso del carpino autoctono, formata ad alberello nelle aiuole, a siepe libera lungo Via IV Novembre, a siepe contenuta lungo l'accesso al parcheggio. Le aiuole sono tappezzate con erbacee perenni, sotto le chiome si utilizzeranno specie da sottobosco. Nel Giardino delle Semplici, le aiuole degli orti didattici saranno destinate a frutti, erbe e fiori, mentre le piante sono meli e sorbi dalla chioma leggera. Via San Giovanni Bosco è ritmata da cileggi da fiore e da superfici sempreverdi di facile e minima manutenzione. Nella Piazza San Rocco cileggi e carpini offrono aree ombreggiate e danno continuità alla spazio.



PARCHeggi
Per creare una relazione armonica con lo stabile della Scuola Primaria Enrico Paimi, si prevede la realizzazione di un parcheggio seminterrato sul lato sud dei Giardini. Il numero dei posti auto esistenti all'interno dell'area è garantito e garantito, con un intervento preciso e a basso impatto ambientale. Al livello del terreno, una gradinata dilata lo spazio della Scuola verso il parco. Lo scavo necessario è ridotto dalla pendenza del terreno. Si propone di riutilizzare parte della terra di scavo in situ, per creare una topografia di carattere ludico.



Il progetto del parcheggio rispetta la normativa di riferimento per la realizzazione di autorimesse:
- Rapporto aerea da rispettare 1/25: 700/25=28m²
- Superficie totale parcheggio: 700m²
- Capacità di affollamento: 700/10=70 persone (1 persona ogni 10m²)
- Capacità di deflusso: 37,5
- Calcolo uscite: 70/37,5= 2 uscite necessarie (1,5m+1,2m)



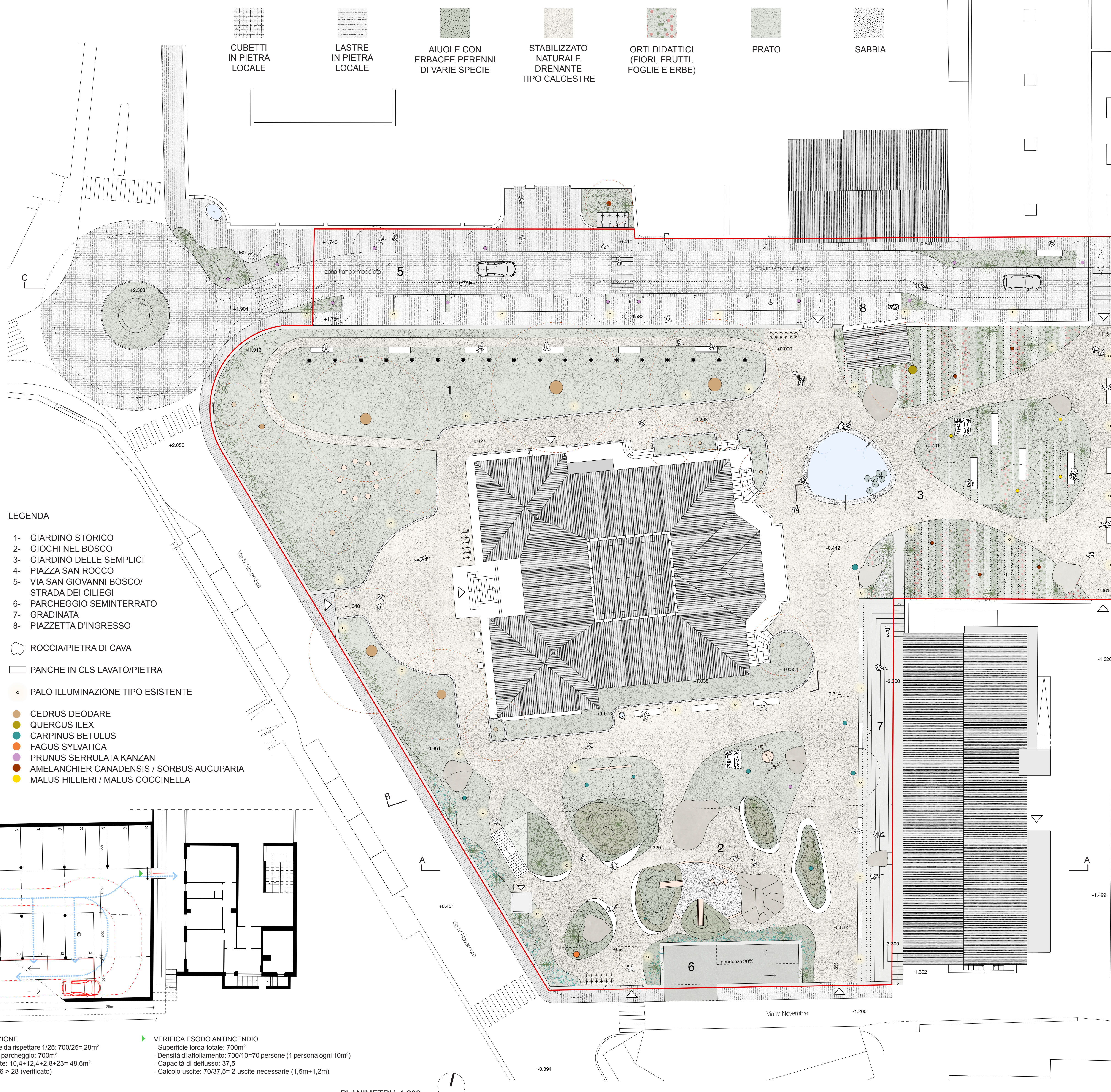
GIOCHI NEL BOSCO



GIARDINO DELLE SEMPLICI

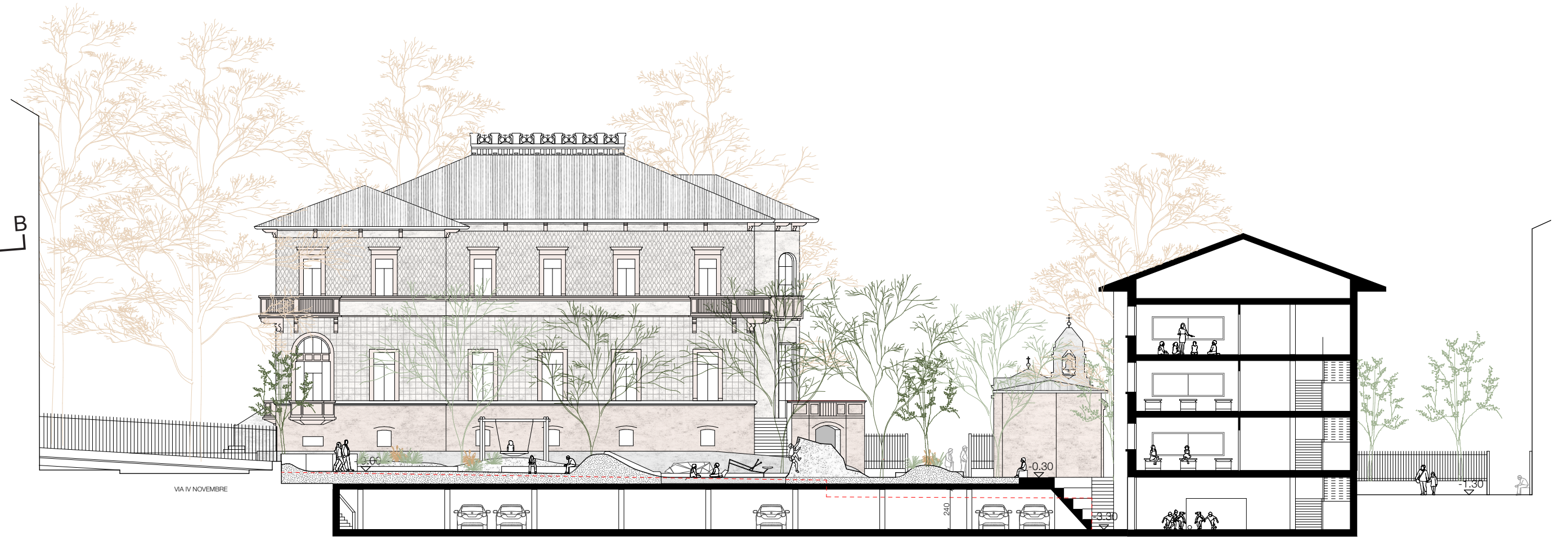


PIAZZA SAN ROCCO



- CUBETTI IN PIETRA LOCALE
- LASTRE IN PIETRA LOCALE
- AIUOLE CON ERBACEE PERENNI DI VARIE SPECIE
- STABILIZZATO NATURALE DRENANTE TIPO CALCESTRE
- ORTI DIDATTICI (FIORI, FRUTTI, FOGLIE E ERBE)
- PRATO
- SABBIA

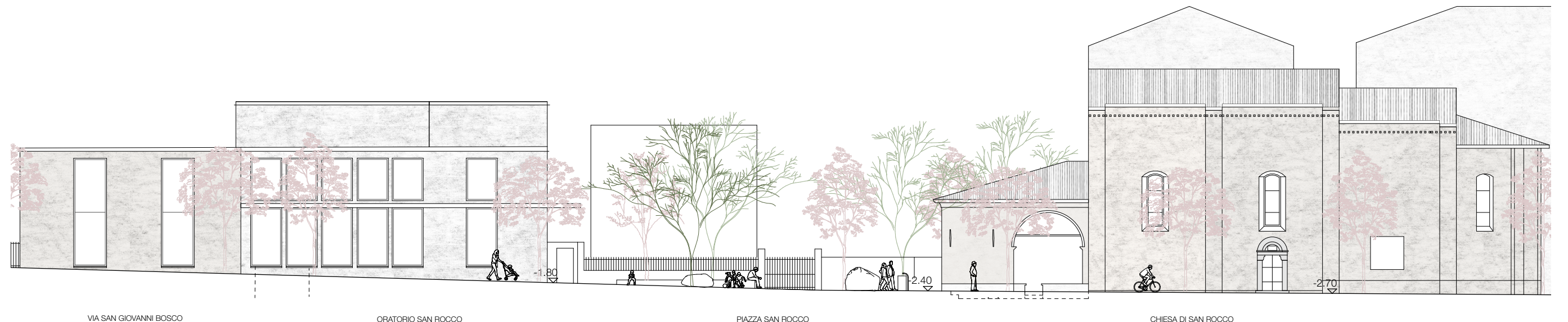
- LEGGENDA
- 1- GIARDINO STORICO
  - 2- GIOCHI NEL BOSCO
  - 3- GIARDINO DELLE SEMPLICI
  - 4- PIAZZA SAN ROCCO
  - 5- VIA SAN GIOVANNI BOSCO/ STRADA DEI CILIEGI
  - 6- PARCHEGGIO SEMINTERRATO GRADINATA
  - 7- GRADINATA
  - 8- PIAZZETTA D'INGRESSO
- ROCCIA/PIETRA DI CAVA
  - PANCHE IN CLS LAVATO/PIETRA
  - PALO ILLUMINAZIONE TIPO ESISTENTE
  - CEDRUS DEODARE
  - QUERCUS ILEX
  - CARPINUS BETULUS
  - FAGUS SYLVATICA
  - PRUNUS SERRULATA KANZAN
  - AMELANCHIER CANADENSIS / SORBUS AUCUPARIA
  - MALUS HILLIERI / MALUS COCCINELLA



SEZIONE A-A, GIOCHI NEL BOSCO



SEZIONE B-B, GIARDINO DELLE SEMPLICI



SEZIONE C-C, VIA SAN GIOVANNI BOSCO