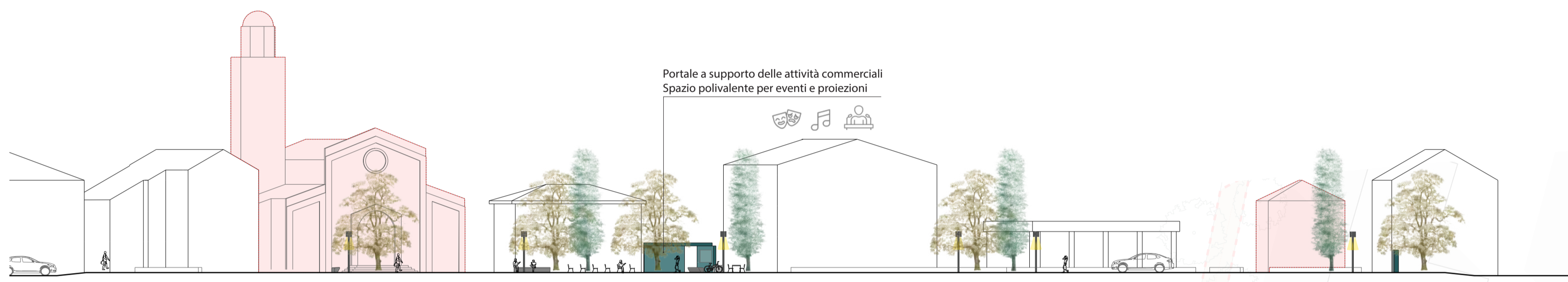


- Area oggetto di intervento
- FLUSSI**
- Viabilità veicolare principale
- Viabilità veicolare secondaria
- Viabilità pedonale / escursioni
- ELEMENTI NATURALISTICI**
- Canale di deflusso acque
- Preesistenza rurale / Viale di Gelsi
- Zona Boschiva di versante
- Zona Fluviale del fondovalle
- PERCORSI ESCURSIONISTICI**
- 1 Connessione Sentiero Valtellina
- 2 Connessione a Centrale idroelettrica di Boffetto
- 3 Connessione a percorsi in alta quota Sentiero dell'Acqua / Energia / Latte / ecc.
- 4 Connessione a Piaveda Alta
- i Info point percorsi escursionistici

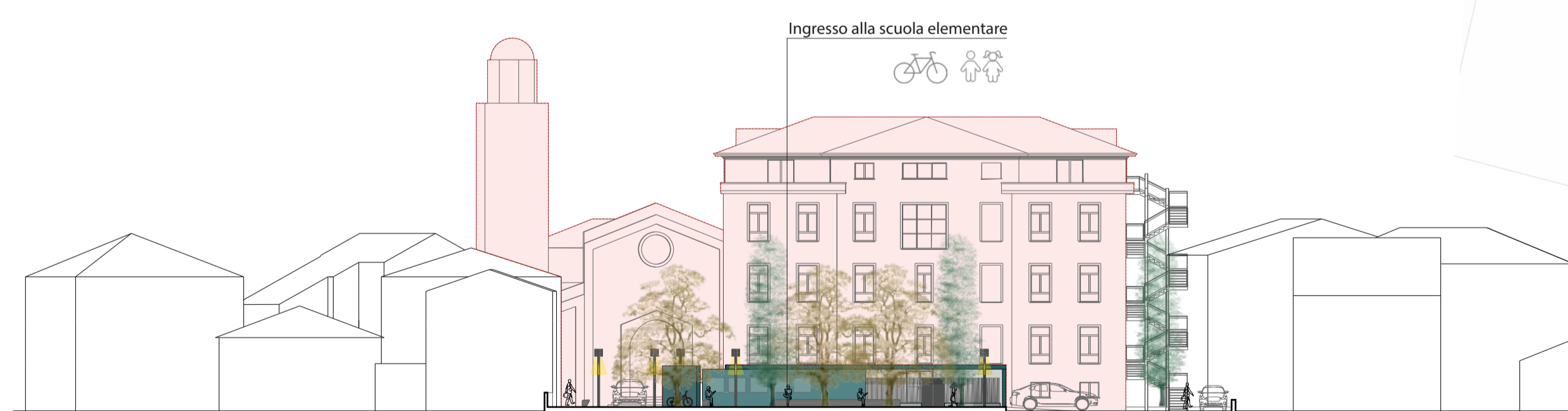
- LEGENDA**
- 1. Asilo Nido / Ambulatorio
 - 2. Chiesa
 - 3. Latteria Sociale
 - 4. Municipio
 - 5. Scuola elementare
 - 6. Asilo
 - 7. Mensa
 - 8. Campo sportivo
 - 9. Palestra
 - A. Piazza Polifunzionale
 - B. Viale Ragazzi del '99
 - C. Giardino segreto
 - D. Area a parcheggio
 - E. Strada provinciale



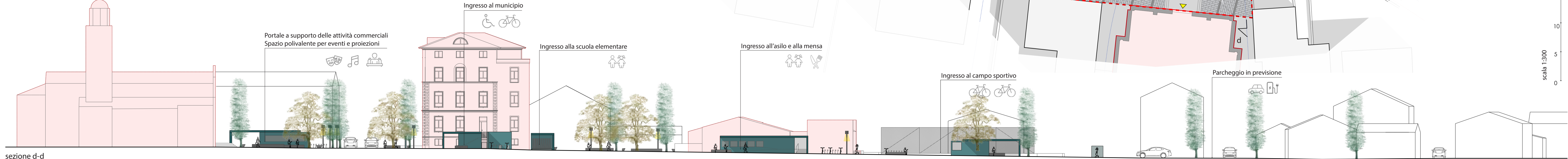
sezione a-a



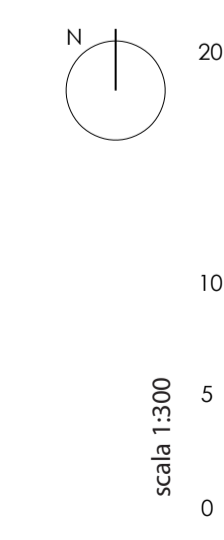
sezione b-b



sezione c-c



sezione d-d

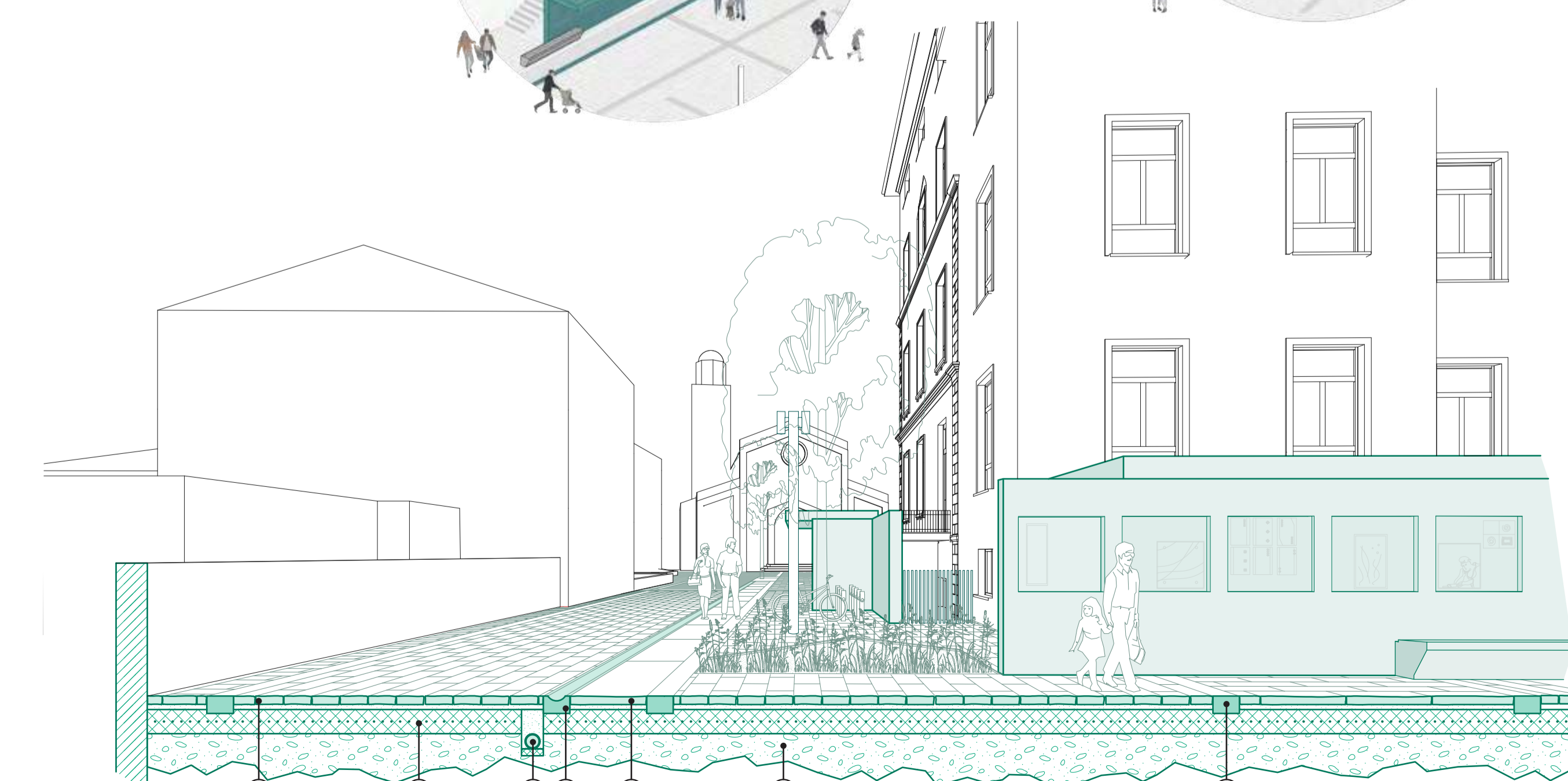
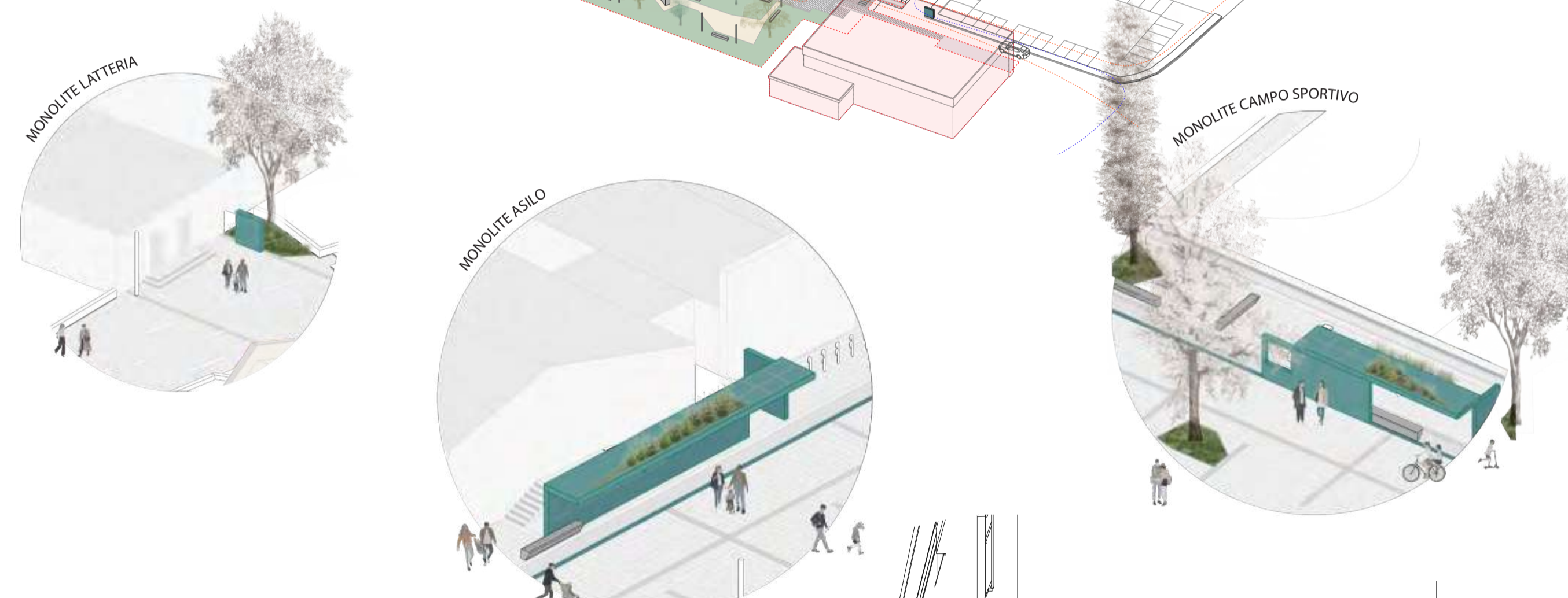




FOTOINSERIMENTO VISTA SU PORTALE PIAZZA

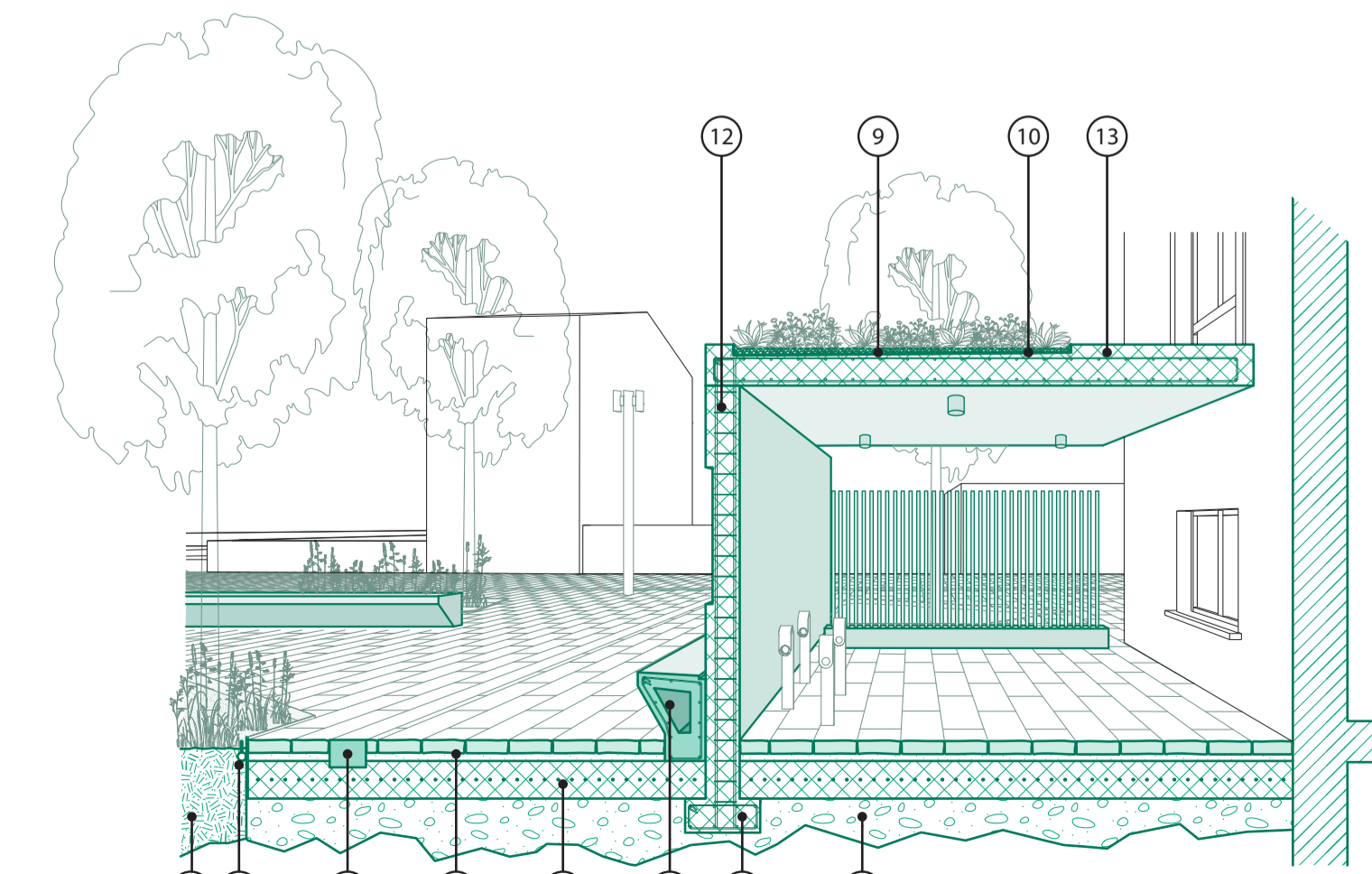


FOTOINSERIMENTO VISTA SU PORTALI COMUNE E SCUOLA



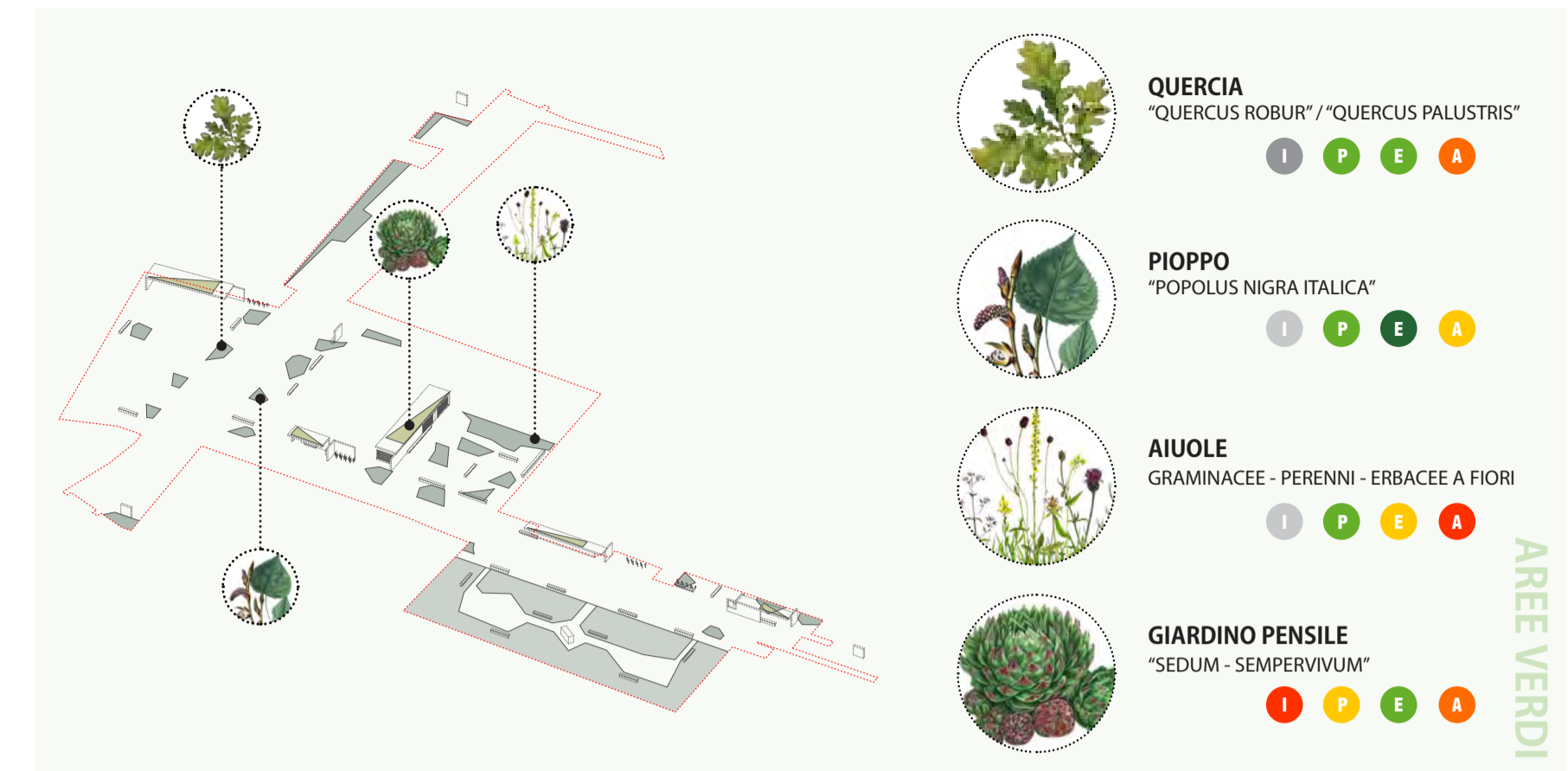
LEGENDA

- 1. Cordolo/Bindero in pietra h. 25/30 cm
- 2. Pavimentazione in luserna inghisata sp. 10/12 cm
- 3. Sottofondo Sabbia/cemento con rete diam. 8 mm sp. 15/20 cm
- 4. Cordolo scarico delle acque piovane
- 5. Terreno compattato
- 6. Corrugato diam. 150 mm su letto di sabbia per predisposizione degli impianti
- 7. Terreno per piantumazioni
- 8. Ala gocciolante/impianto di irrigazione
- 9. Ghiaia di copertura
- 10. Impermeabilizzazione copertura
- 11. Fondazione dei portali in c.a.
- 12. Setto verticale portante in c.a.
- 13. Elemento orizzontale di copertura in c.a.
- 14. Pavimentazione in lastre di granito
- 15. Seduta in c.a. prefabbricata

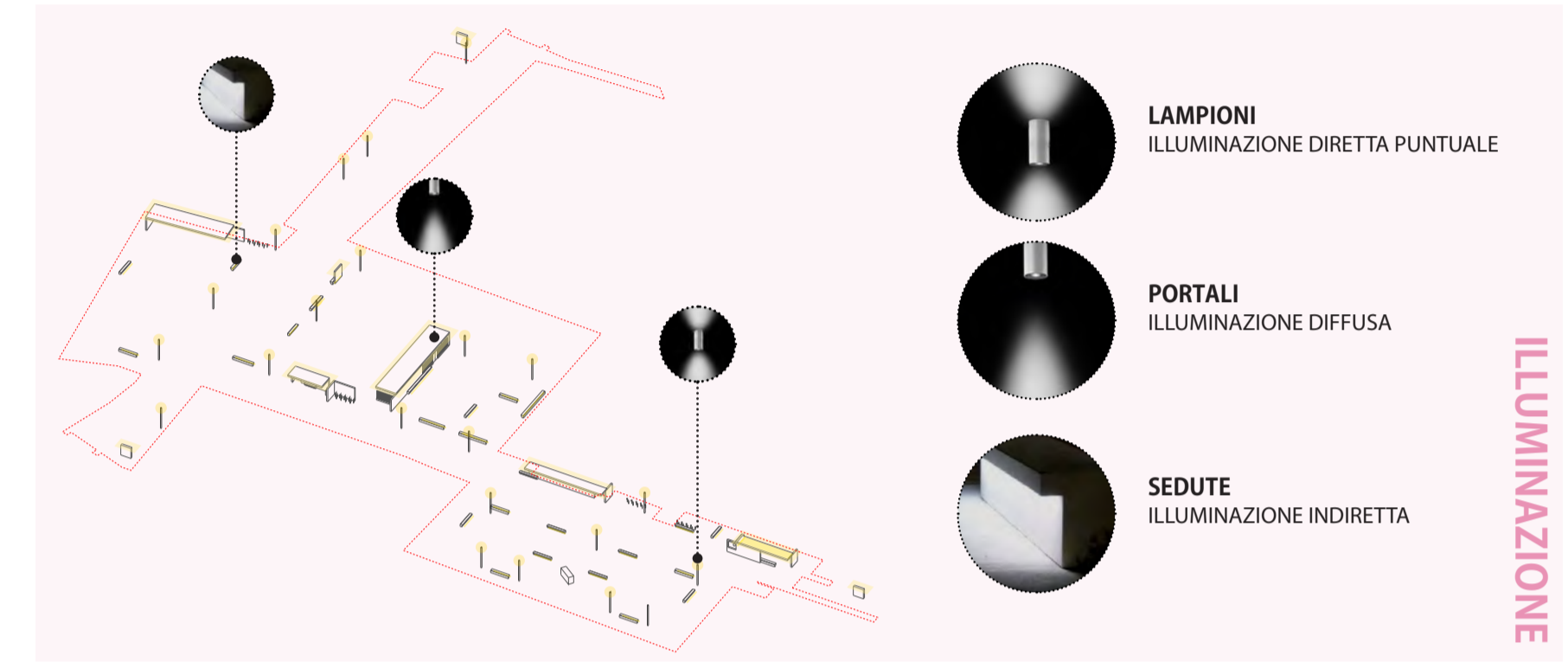


det. 1 dettaglio costruttivo dei portali e della stratigrafia della pavimentazione scala 1:50

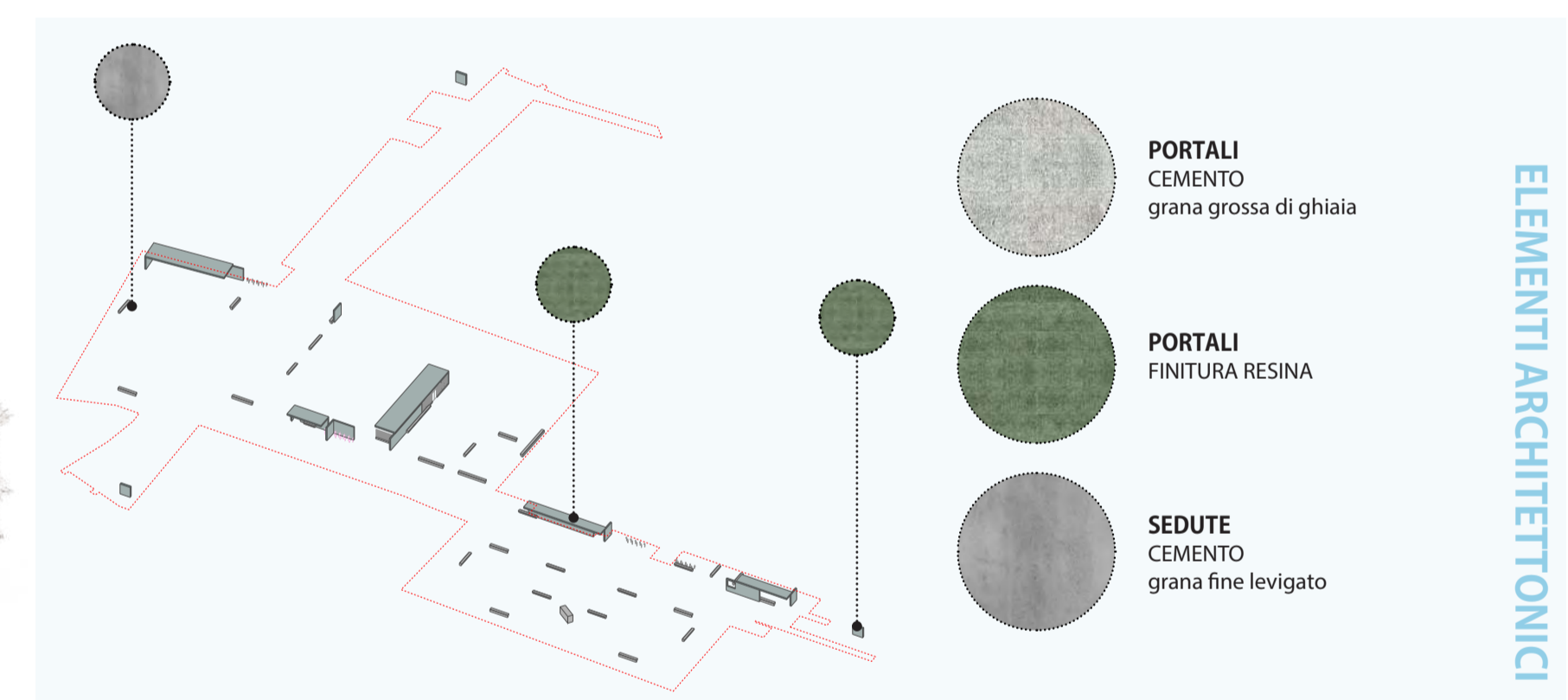
det. 2 dettaglio costruttivo della stratigrafia della pavimentazione scala 1:50



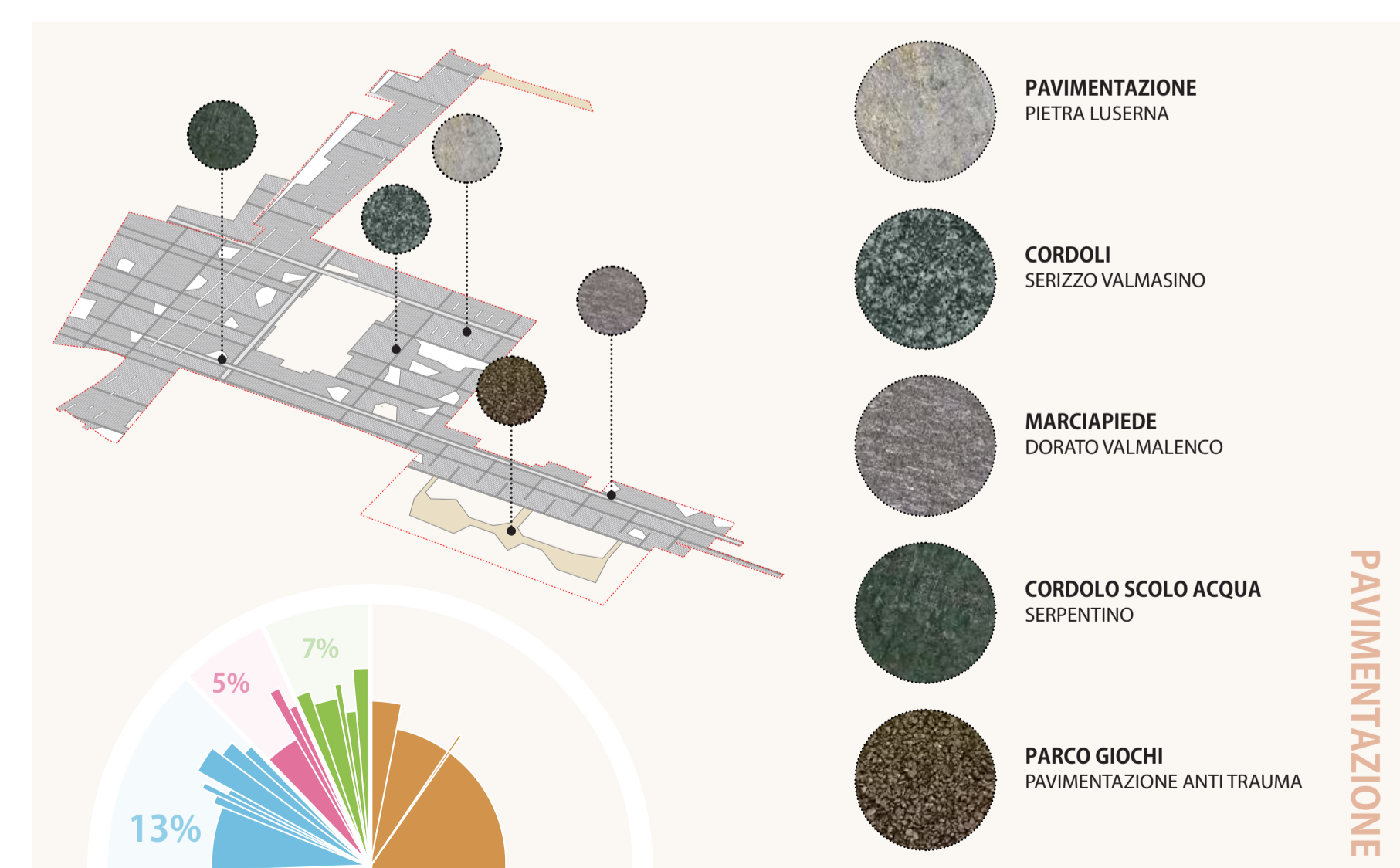
- AREE VERDI**
- QUERCIA**
"QUERCUS ROBUR" / "QUERCUS PALUSTRIS"
I P E A
 - PIOPPO**
"POPULUS NIGRA ITALICA"
I P E A
 - AIUOLE**
GRAMINACEE - PERENNI - ERBACEE A FIORI
I P E A
 - GIARDINO PENSOLE**
"SEDUM - SEMPERVIVUM"
I P E A



- ILLUMINAZIONE**
- LAMPIONI**
ILLUMINAZIONE DIRETTA PUNTUALE
 - PORTALI**
ILLUMINAZIONE DIFFUSA
 - SEDUTE**
ILLUMINAZIONE INDIRETTA



- ELEMENTI ARCHITETTONICI**
- PORTALI**
CEMENTO
grana grossa di ghiaia
 - PORTALI**
FINITURA RESINA
 - SEDUTE**
CEMENTO
grana fine levigato



- PAVIMENTAZIONE**
- PAVIMENTAZIONE**
PIETRA LUSERNA
 - CORDOLI**
SERIZZO VALMASINO
 - MARCIAPIEDE**
DORATO VALMALENCO
 - CORDOLO SCOLO ACQUA**
SERPENTINO
 - PARCO GIOCHI**
PAVIMENTAZIONE ANTI TRAUMA

