

Concorso di progettazione a procedura aperta in due gradi. Ridefinizione della piazza centrale del Comune di Platèda e delle aree pubbliche compresa tra l'Asilo Nido, la Latteria Sociale e la Palestra

Il progetto per il centro di Platèda ha come obiettivo quello di valorizzare, con un senso di continuità, lo spazio che lega gli edifici pubblici del Comune: la chiesa parrocchiale del Santissimo Crocifisso, il Municipio, la Scuola Primaria, la Scuola dell'Infanzia, la Palestra, il campo sportivo, il parco giochi, la latteria e l'asilo nido. Gli elementi generatori nella ridefinizione dell'area sono i rapporti dimensionali degli spazi aperti, la coesistenza fra traffico veicolare e ciclo-pedonale, il bilanciamento tra suolo minerale e vegetale e la valorizzazione degli edifici.

CONTINUITÀ DELLO SPAZIO PUBBLICO



La continuità dello spazio è ottenuta attraverso l'eliminazione delle cesure esistenti e il ripristino di una superficie unitaria in cubetti di granito, che grazie alla sua dimensione si raccorda e mette in valore "tappeti" al suolo, che generano atmosfera e modi d'uso eterogenei: sagrato della Chiesa, giardino civico, giardino didattico. La gestione del traffico è definita dalla pavimentazione e dalla disposizione della vegetazione e induce la riduzione della velocità veicolare, incrementando allo stesso tempo la qualità del paesaggio urbano. L'introduzione di ampie superfici permeabili consente di ripristinare localmente un corretto ciclo dell'acqua come dispositivo regolatore dal punto di vista climatico e ambientale; le superfici drenanti in calcestruzzo e ghiaia fungono da rain gardens e permettono il controllo del deflusso delle acque meteoriche.

PERMEABILITÀ DELLE PAVIMENTAZIONI



Superficie totale	5830 mq
Superficie dura	3085 mq
Superficie drenante	2745 mq

La nuova piazza funge da accesso alle istituzioni religiose, sociali e culturali. La definizione delle pavimentazioni è legata agli edifici e ne riorganizza i percorsi di accesso. La continuità dello spazio urbano è integrato da nuovi elementi architettonici che permettono agli utenti, con o senza disabilità, di accedere agli edifici in modo naturale e confortevole. L'ingresso principale della Chiesa è ridefinito dalla scala esterna, nella quale è inserita una rampa che permette un unico accesso. Questo dispositivo risolve un tema funzionale e propone una nuova relazione tra edificio e città. Soluzione analoga per il nuovo accesso al Municipio, dove le proporzioni classiche del basamento e della copertura conferiscono all'insieme un carattere pubblico e festoso. L'estensione della piazza permette un accesso spazioso alla Scuola Materna dal lato nord.

TAPPETI AL SUOLO E ACCESSI AGLI EDIFICI



La piantumazione di nuovi alberi contribuisce alla qualità dello spazio, con boschetti ariosi sul giardino civico e filari che percorrono la via Ragazzi del '99. Possono crescere alberi pregiati: betulle, olmi, qualche pioppo. Il gioco di prossimità spaziale caratterizza l'atmosfera dello spazio pubblico, coinvolgendo la comunità di studenti, i residenti e i visitatori a formare lo sfondo della vita urbana. Le sedute sono poste in modo da dare agli utenti una vista sulle attività e in corrispondenza degli accessi principali degli edifici; nel nuovo giardino della Scuola Elementare i tronchi sono avvolti da panchine, a suggerire lo svolgimento di attività didattica all'aperto. Il sistema d'illuminazione è organizzato da tubolari di sezione contenuta con una sorgente luminosa in sommità, posizionati a sottolineare la tensione fra gli spazi aperti e gli edifici.

SCHEMA PIANTUMAZIONI



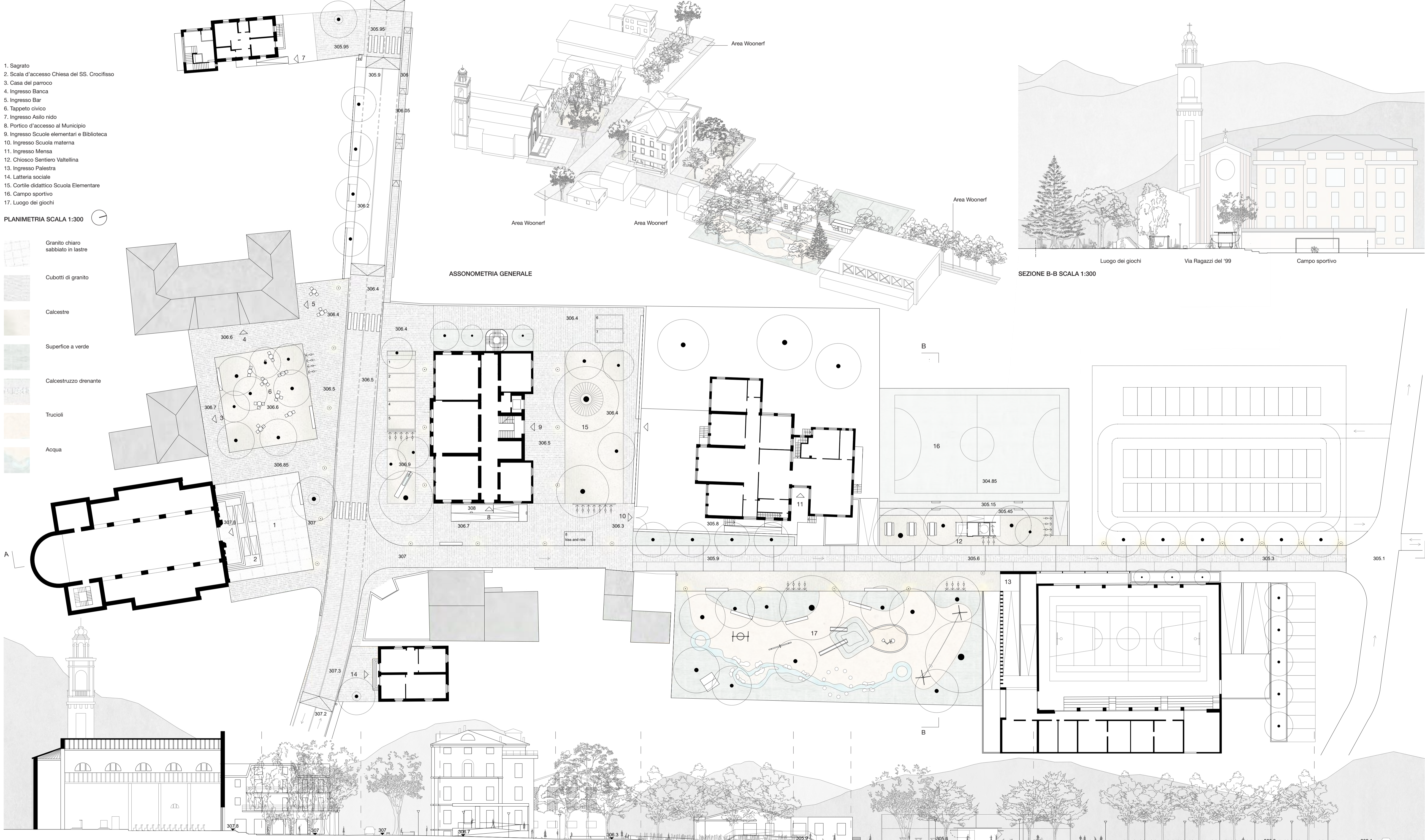
SE9Z4L33

- Olmi
- Alberi prima grandezza
- Alberi seconda grandezza
- Alberi esistenti

1. Sagrato
2. Scala d'accesso Chiesa del SS. Crocifisso
3. Casa del parroco
4. Ingresso Banca
5. Ingresso Bar
6. Tappeto civico
7. Ingresso Asilo nido
8. Portico d'accesso al Municipio
9. Ingresso Scuole elementari e Biblioteca
10. Ingresso Scuola materna
11. Ingresso Mensa
12. Chiosco Sentiero Valtellina
13. Ingresso Palestra
14. Latteria sociale
15. Cortile didattico Scuola Elementare
16. Campo sportivo
17. Luogo dei giochi

PLANIMETRIA SCALA 1:300

- Granito chiaro sabbatiato in lastre
- Cubotti di granito
- Calcestruzzo
- Superficie a verde
- Calcestruzzo drenante
- Trucioli
- Acqua



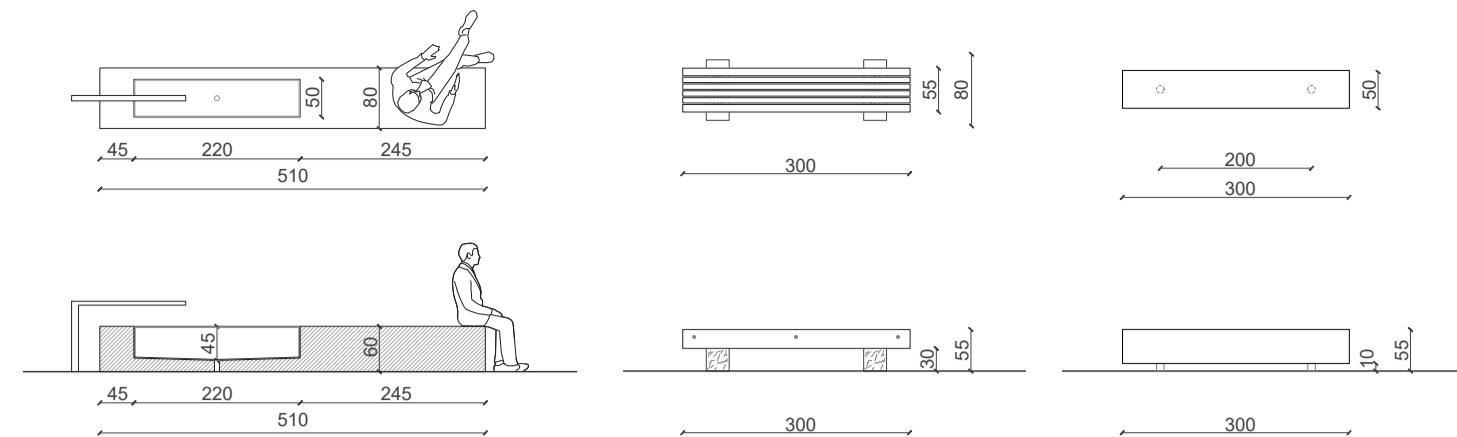
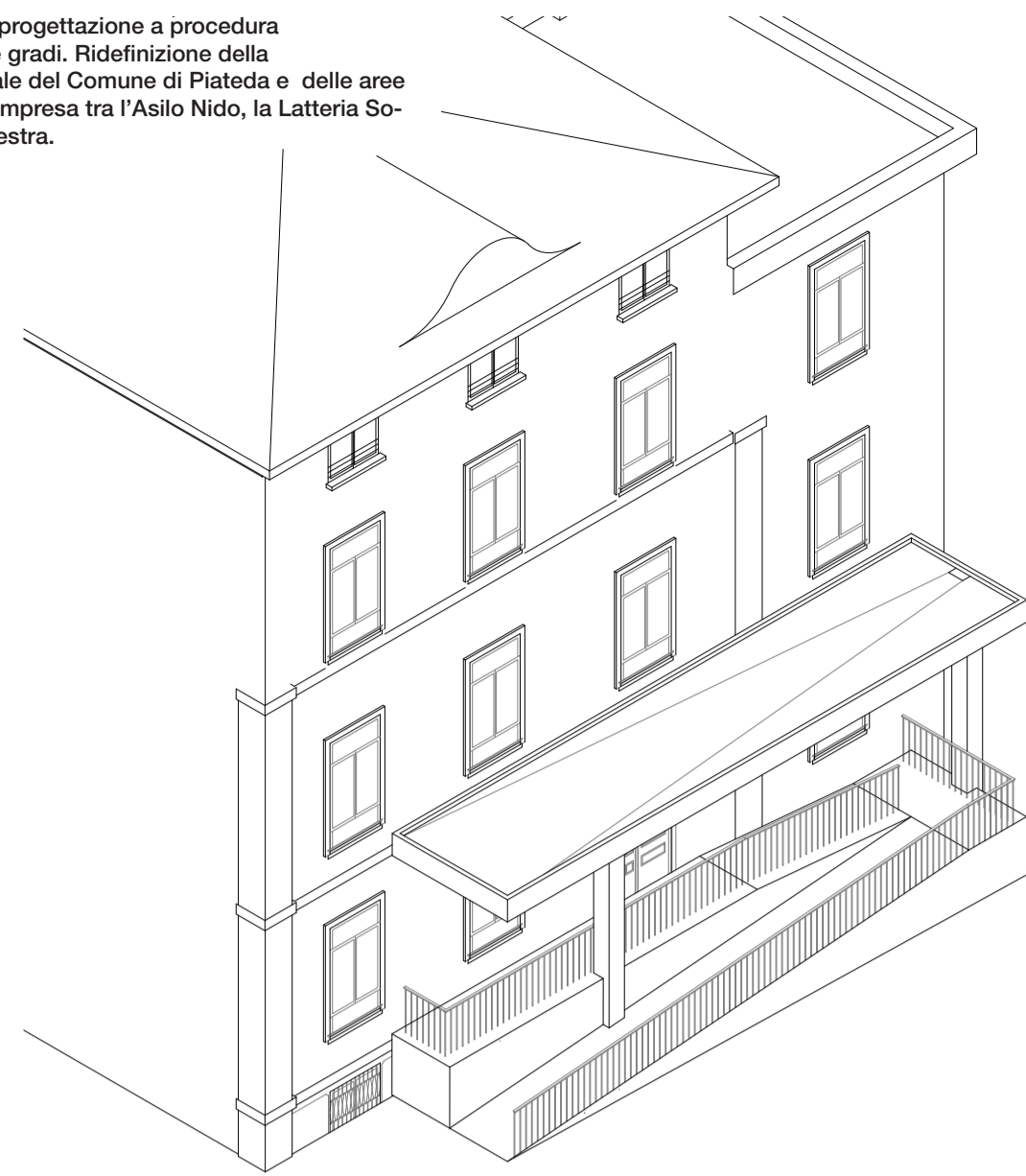
ASSONOMETRIA GENERALE



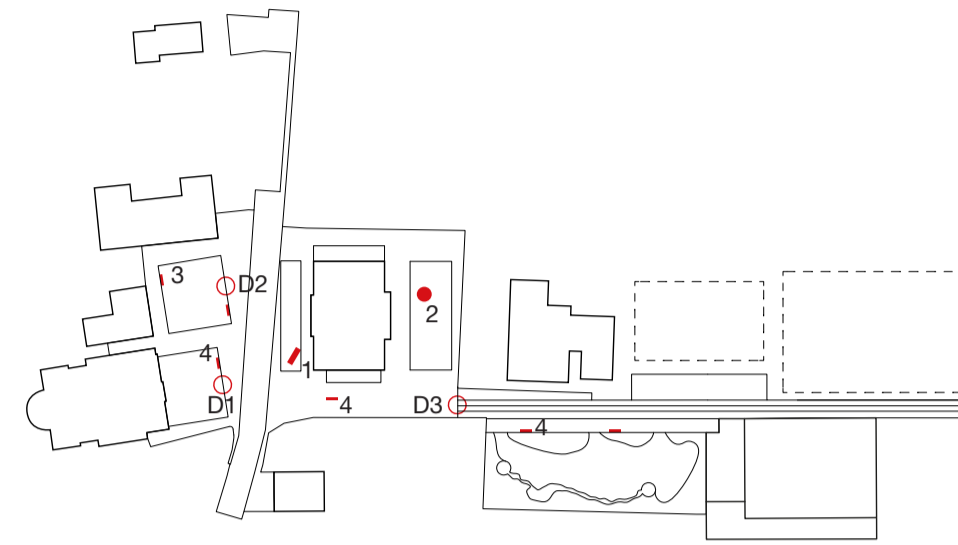
SEZIONE B-B SCALA 1:300

- SEZIONE A-A SCALA 1:300
- Chiesa Parrocchiale del SS. Crocifisso
 - Sagrato e tappeto civico
 - Via Roma - SP19
 - Fontana
 - Ingresso Municipio
 - Cortile Scuola Primaria
 - Accesso Scuola Materna
 - Scuola Materna
 - Mensa
 - Chiosco Sentiero Valtellina e campo sportivo
 - Futuro parcheggio
 - collegamento al fiume Adda e al Sentiero Valtellina

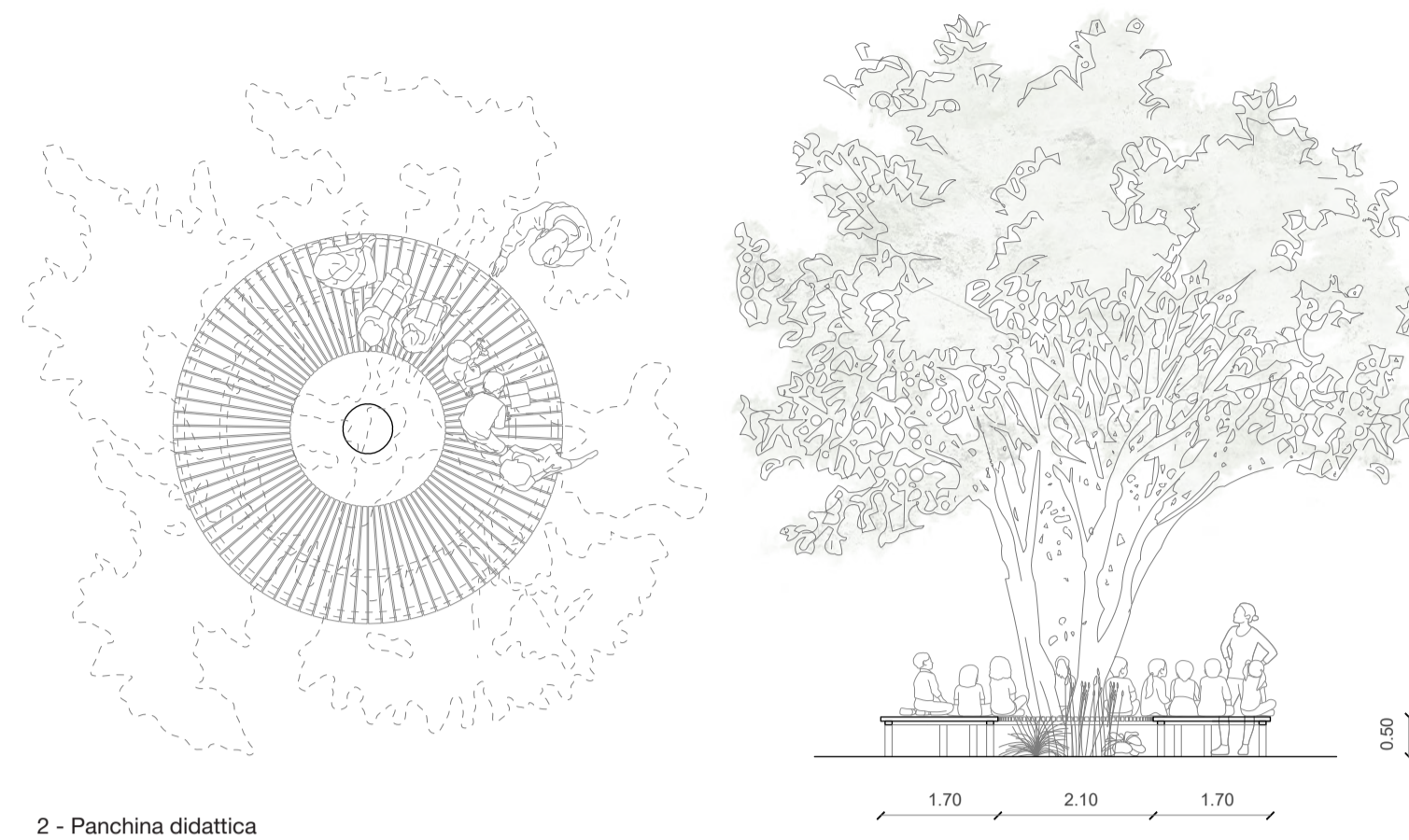
Concorso di progettazione a procedura aperta in due gradi. Ridefinizione della piazza centrale del Comune di Piateda e delle aree pubbliche compresa tra l'Asilo Nido, la Latteria Sociale e la Palestra.



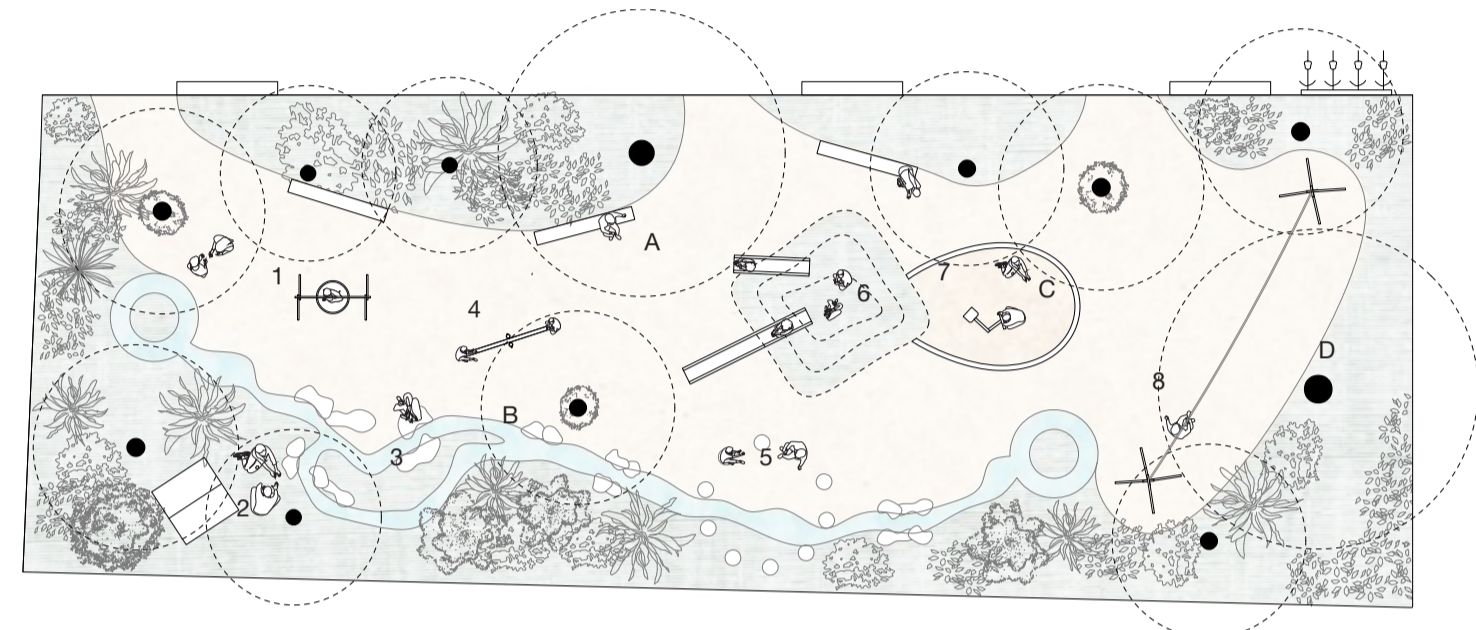
1 - Fontana fronte Municipio dimensioni 80 x 510 x 60 cm
 3 - Panchina tipo A seduta in legno, supporti in pietra dimensioni 80 x 300 x 55 cm
 4 - Panchina tipo B seduta in pietra, supporti in ferro dimensioni 50 x 300 x 55 cm



D1 - Dettaglio Piazza e Sagrato
 D2 - Dettaglio Piazza e Giardino
 D3 - Dettaglio via Ragazzi del '99
 1 - Fontana fronte Municipio
 2 - Panchina didattica
 3 - Panchina tipo A
 4 - Panchina tipo B



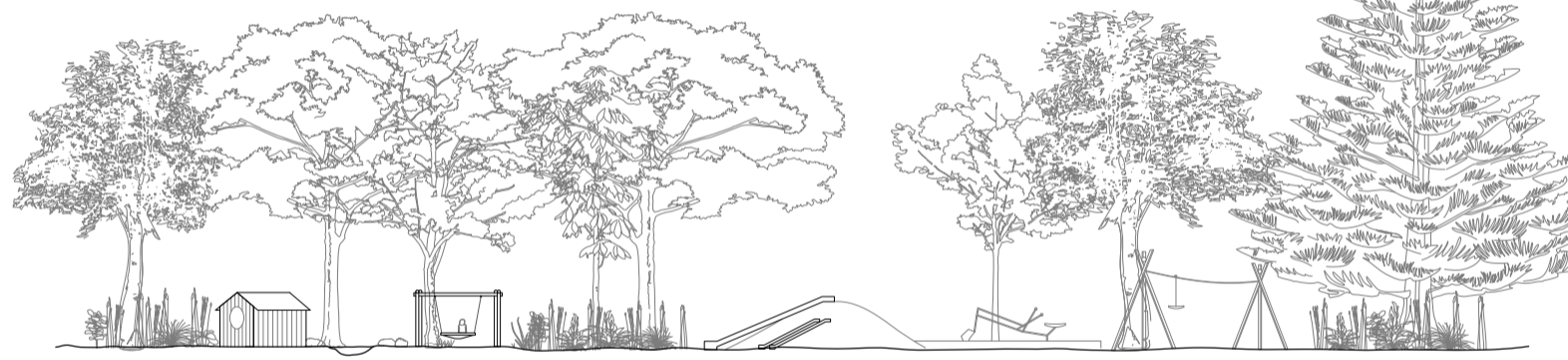
2 - Panchina didattica dimensioni 550 x 50 cm



Giochi
 1 - Altalena a cesto
 2 - Casetta
 3 - Canyon d'acqua
 4 - Dondolo per due
 5 - Tronchetti
 6 - Collina magica con scivoli e parete arrampicata
 7 - Mini escavatore
 8 - Carrucola

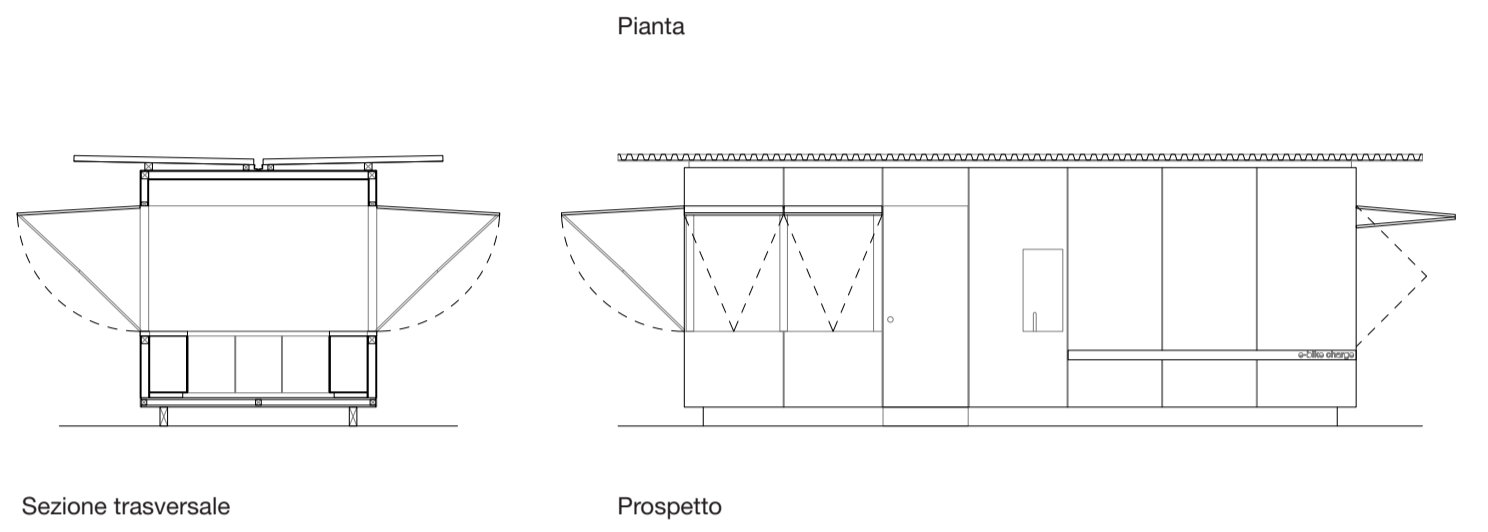
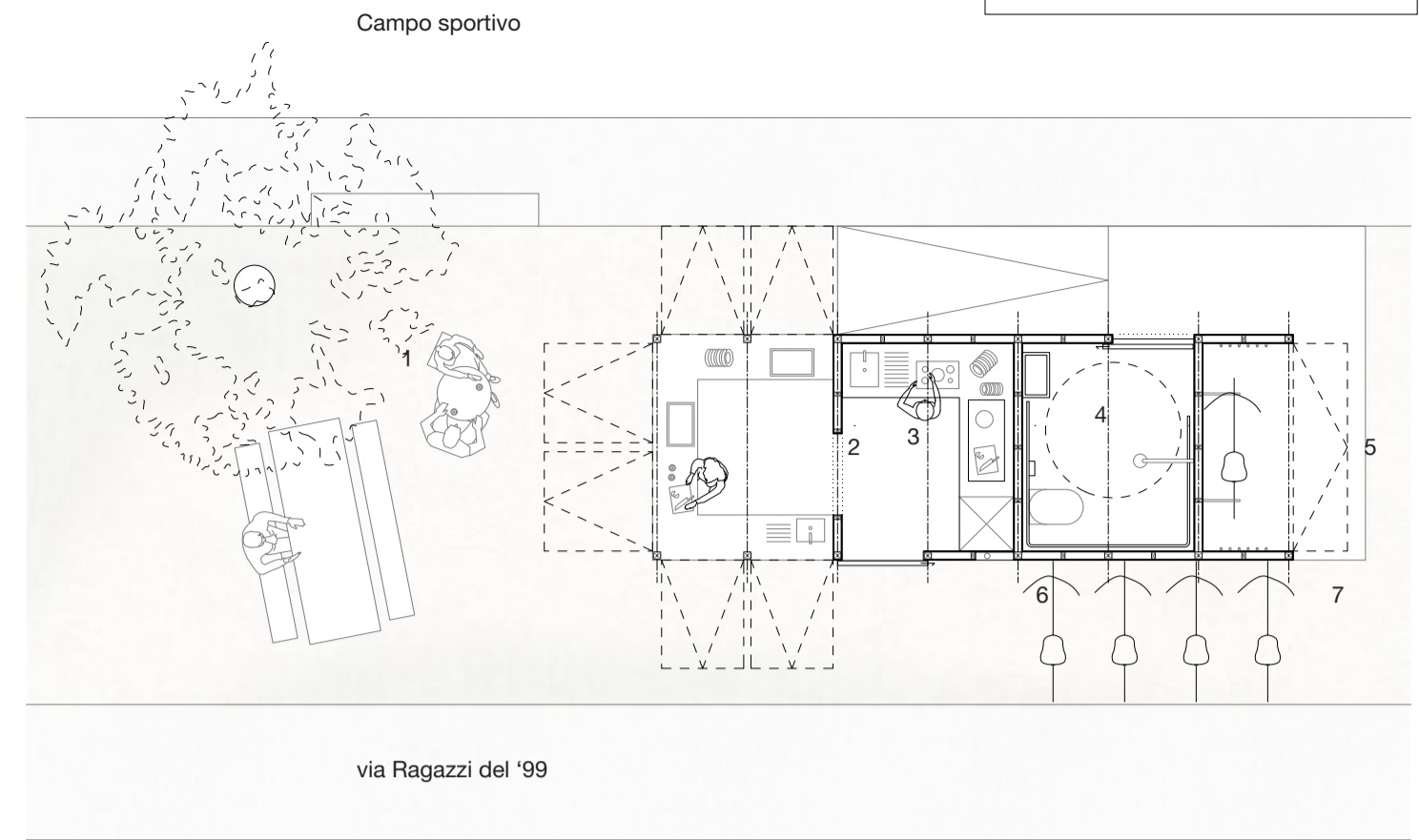
Materiali
 A - Truciolli
 B - Acqua e roccia
 C - Sabbia
 D - Alberi esistenti

Pianta 1:300



LUOGO DEI GIOCHI SU VIA RAGAZZI DEL '99

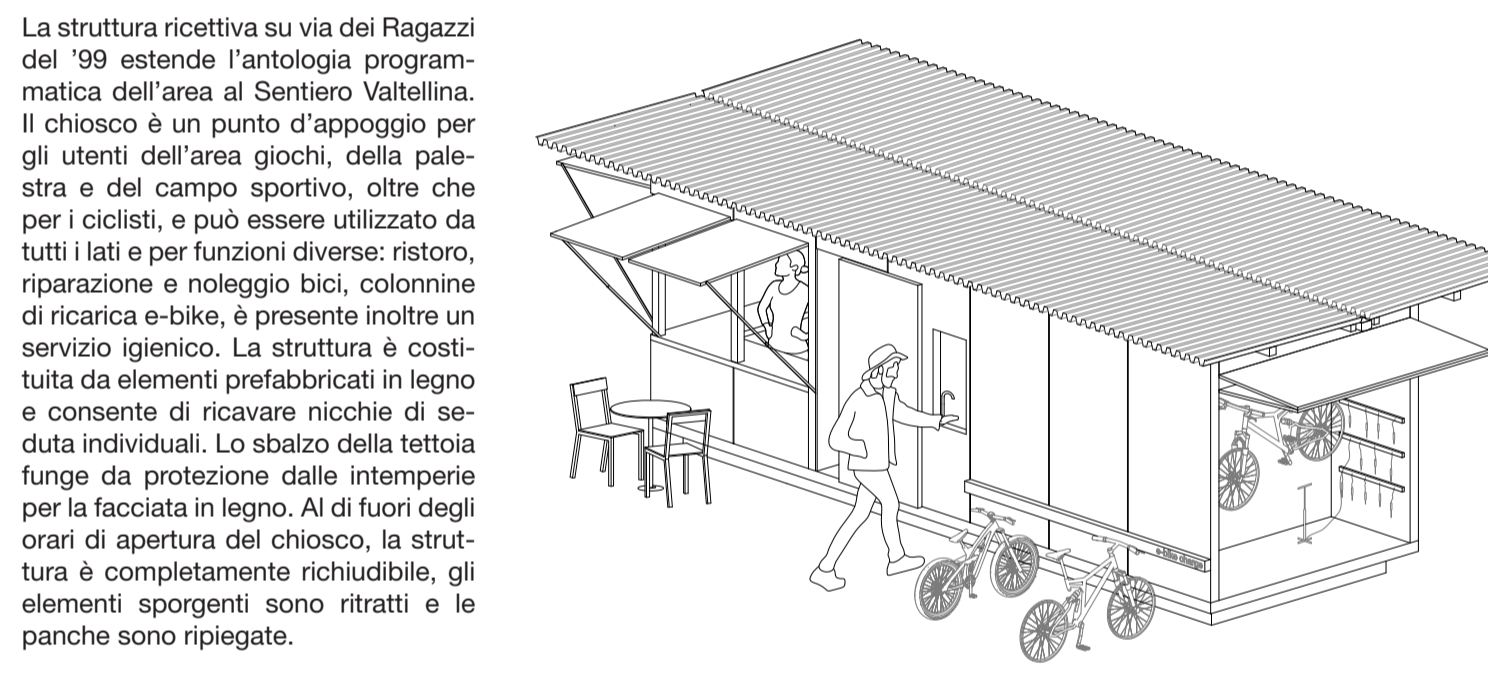
Sezione 1:300



1 - Terrazza
 2 - Bar
 3 - Cucina
 4 - Bagno pubblico
 5 - Locale riparazione bici / deposito sedie e tavoli
 6 - Erogatore acqua potabile
 7 - Punto ricarica e-bike

Sezione trasversale
 Prospetto

0 1 2 m

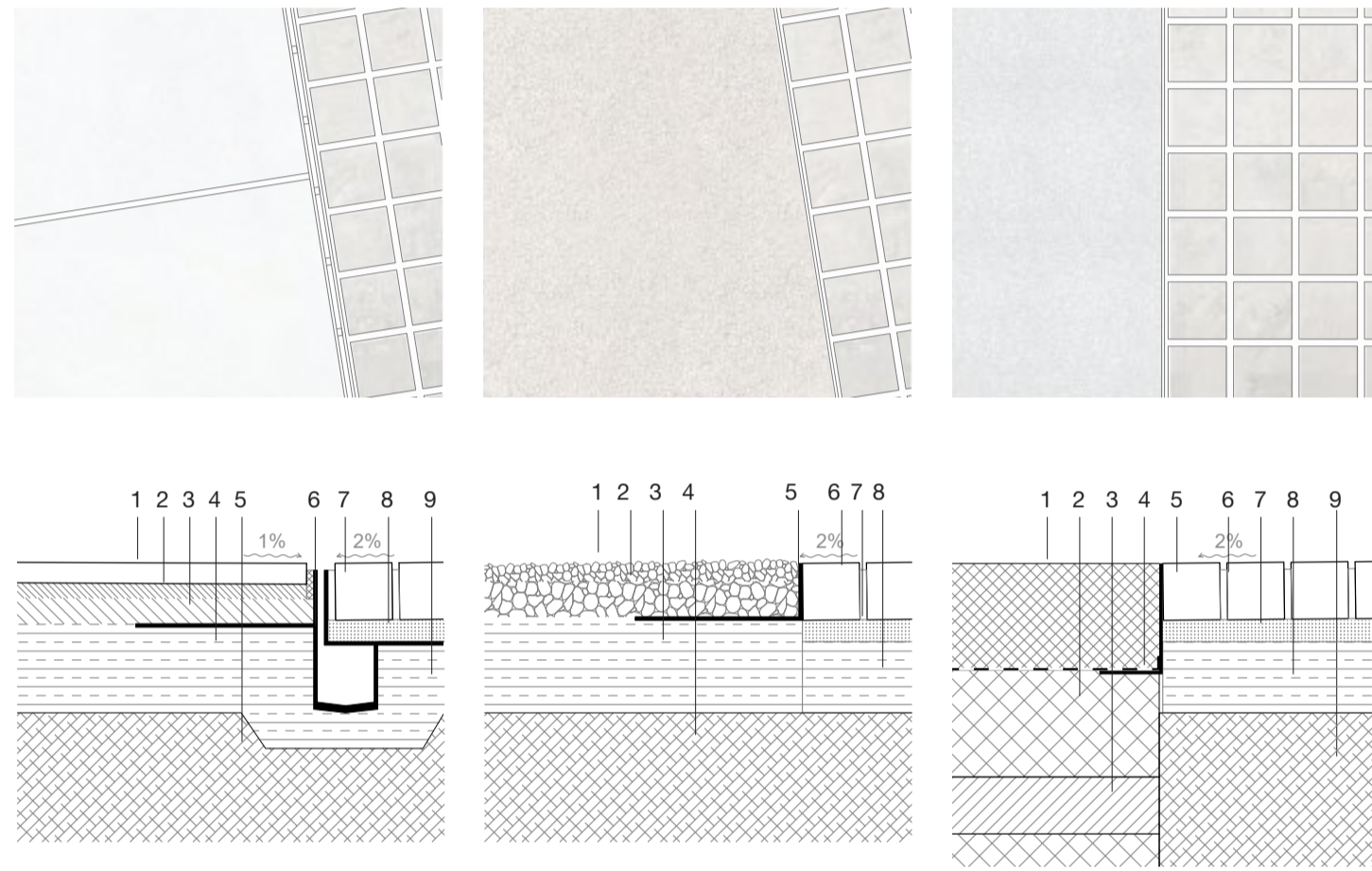


CHIOSCO - BOX SENTIERO VALTELLINA

RAMPA D'ACCESSO AL MUNICIPIO - PENDENZA 8%. ASSONOMETRIA



SCALA D'ACCESSO SUL SAGRATO DELLA CHIESA SS CROCIFFISSO - PENDENZA 4,5%. SEZIONE



1 - Lastra di Granito chiaro sabbiano in lastre sp. 3 cm
 2 - Fondo compatto sp. 3 cm
 3 - Massetto di posa sp. 4 cm
 4 - Sottofondo compatto sp. 12 cm
 5 - Terreno di fondo
 6 - Canaletta di scolo fessura singola 8 cm
 7 - Cubetti di granito grigio a spacco 8 cm
 8 - Manto di alettamento sabbia sp. 3 cm
 9 - Sottofondo compatto sp. 10 cm

1 - Pietrisco fine chiaro Ø 0/15 mm
 2 - Pietrisco grosso chiaro Ø 20/35 mm
 3 - Sottofondo compatto di terra sp. 12 cm
 4 - Terreno di fondo
 5 - Fermo contenitivo metallico sp. 6 mm
 6 - Cubetti di granito grigio a spacco 8 cm
 7 - Manto di alettamento sabbia sp. 3 cm
 8 - Sottofondo compatto sp. 10 cm
 9 - Terreno di fondo

1 - Pavimentazione in calcestruzzo di tipo drenante sp. 15 cm
 2 - Massetto di posa sp. 15 cm
 3 - Massetto rete elettrosaldata sp. 8 cm
 4 - Tessuto non tessuto
 5 - Fermo contenitivo metallico sp. 6 mm
 6 - Cubetti di granito grigio a spacco 8 cm
 7 - Manto di alettamento sabbia sp. 3 cm
 8 - Sottofondo compatto sp. 10 cm
 9 - Terreno di fondo

DETTAGLI PAVIMENTAZIONI E ARREDI SCALA 1:10



VISTA SUL SAGRATO DELLA CHIESA DEL SS. CROCIFFISSO



VISTA SUL NUOVO ACCESSO AL MUNICIPIO E CORTILE DIDATTICO DELLA SCUOLA PRIMARIA



VISTA DA VIA RAGAZZI DEL '99