

1. piazzetta info-point  
 2. nuovo percorso ciclopedonale  
 3. percorso pedonale  
 4. barriera in calcestruzzo boccardato  
 5. parcheggio privato  
 6. punto di sosta  
 7. nuova rampa di raccordo al percorso ciclo-pedonale

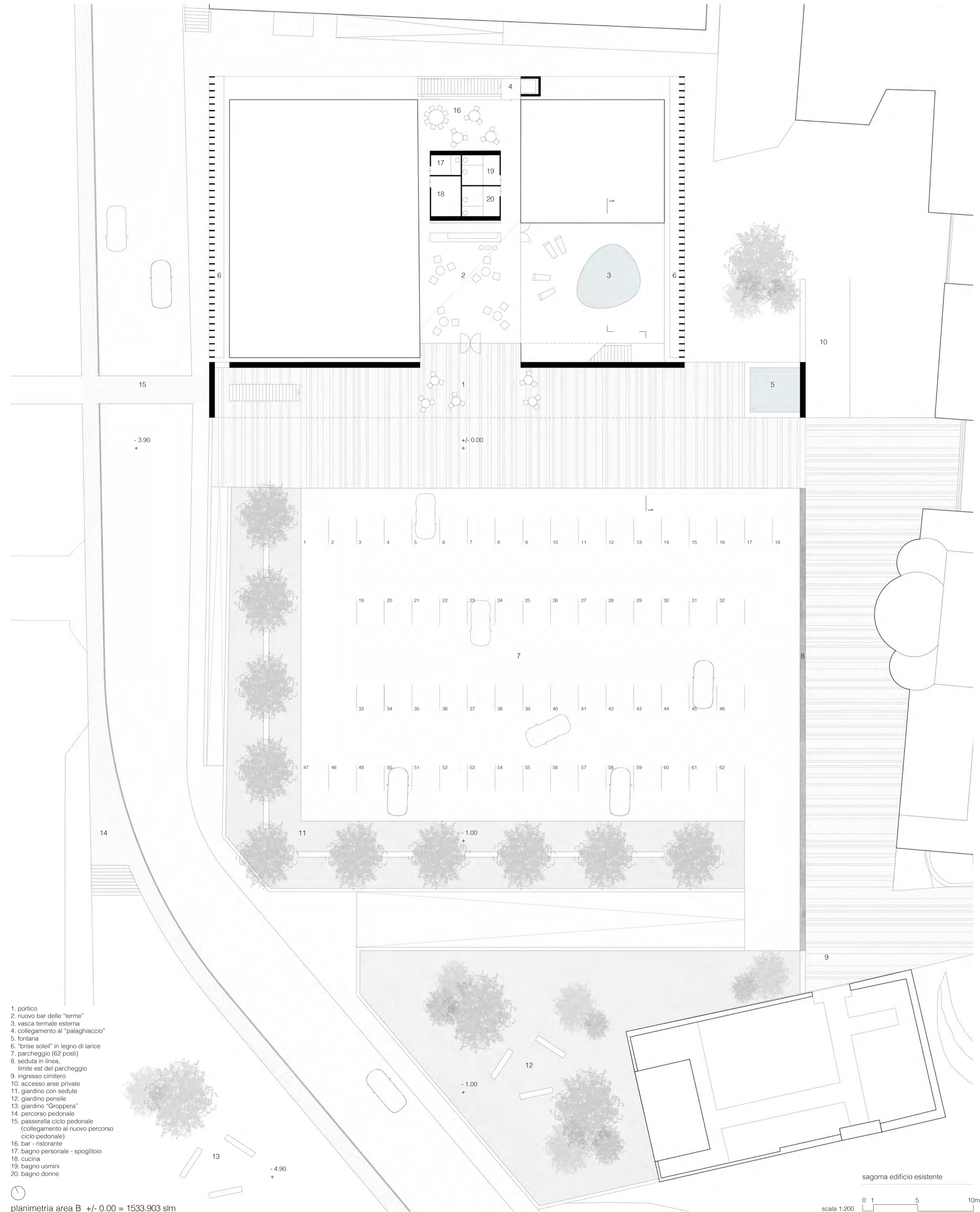
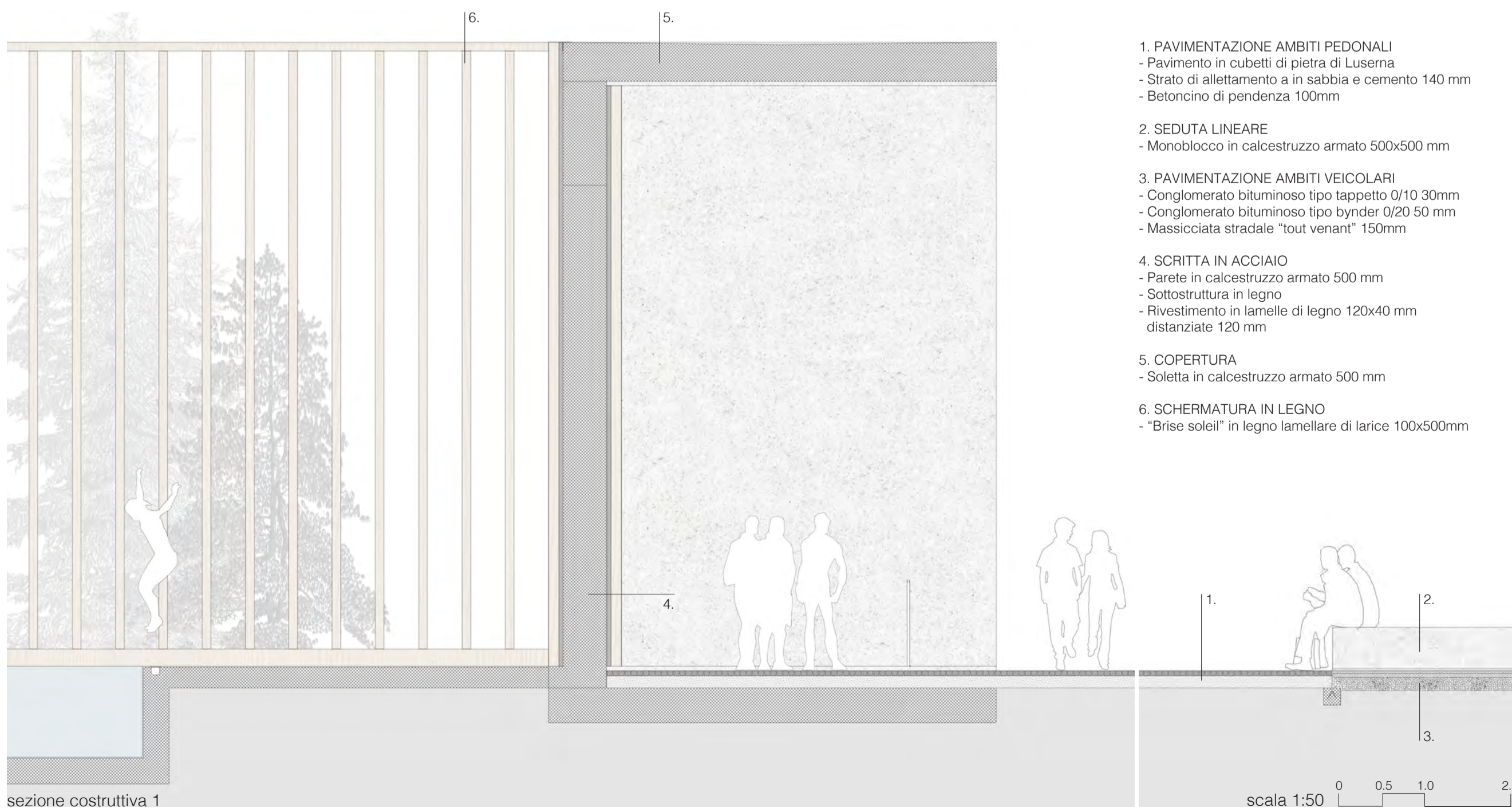
planimetria area A +/- 0.00 = 1510.411 slm

1. PAVIMENTAZIONE PIAZZETTA E NUCLEO  
 - Pavimento in cubetti di pietra di Luserna  
 - Strato di allettamento in sabbia e cemento 140 mm  
 - Betoncino di pendenza 100mm

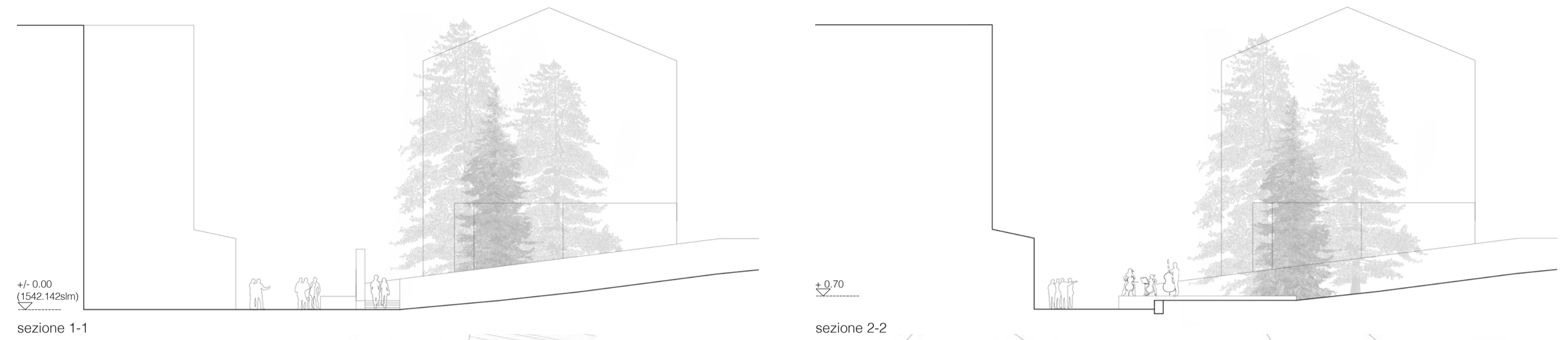
2. SEDUTA CON SCHIENALE  
 - Monoblocco in calcestruzzo armato 500x1100 mm

3. INFO POINT  
 - Muro di contenimento del terreno in calcestruzzo armato sp. 600 mm  
 - Seduta con schienale in calcestruzzo  
 - Copertura in calcestruzzo sp. 400mm

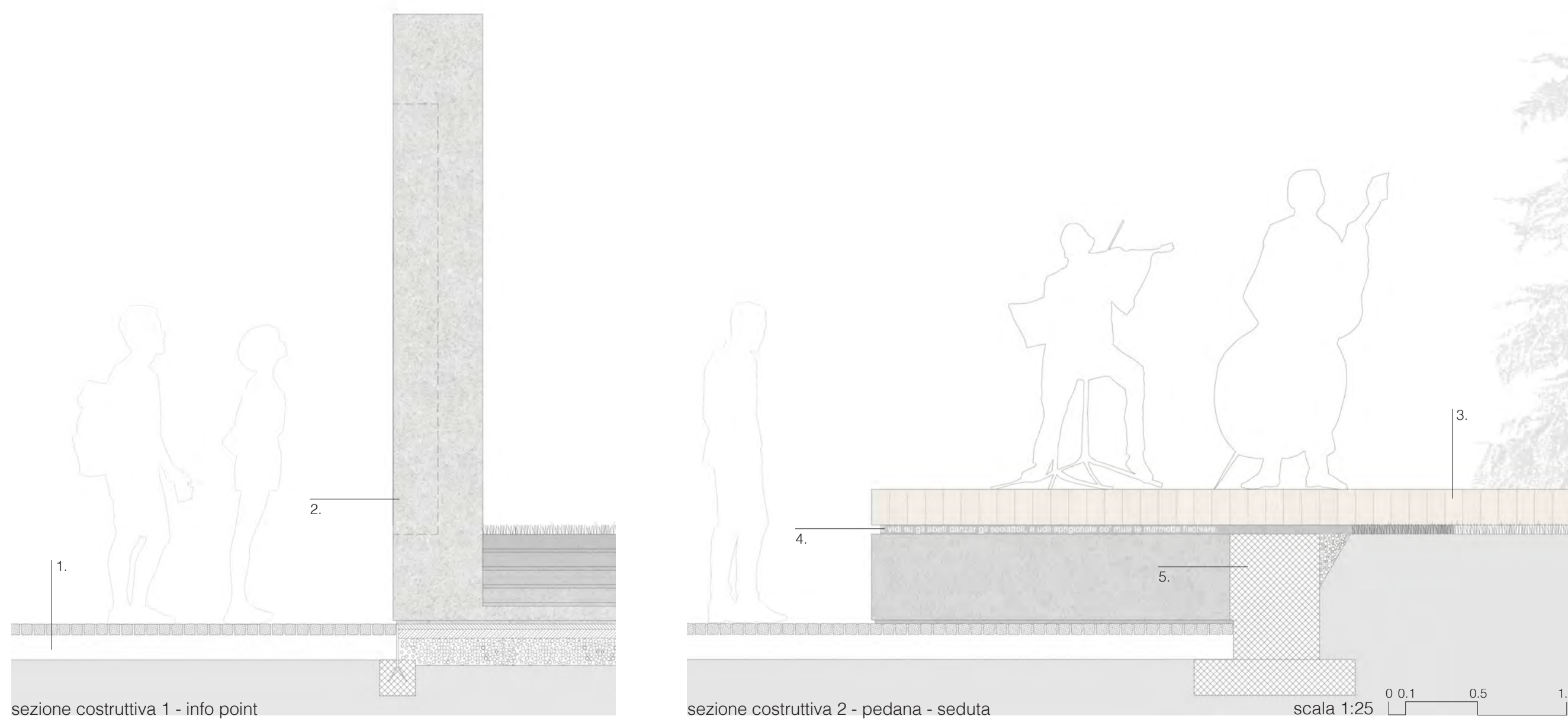








- 1. PAVIMENTAZIONE VIA CARDUCCI
  - Pavimento in cubetti di pietra di Luserna
  - Strato di allettamento a in sabbia e cemento 140 mm
  - Betoncino di pendenza 100mm
- 2. PANNELLO INFO-POINT
  - Monoblocco in CLS armato con predisposizione per incasso schermo e/o "affiche"
- 3. PODIO
  - Travi in legno lamellare 100x200 mm accostate
  - Sottostruttura di ancoraggio in metallo
- 4. SCRITTA IN ACCIAIO
  - Scritta in acciaio: versi scelti della poesia "Elegia del monte Spluga" di Giosuè Carducci
- 5. SEDUTA LINEARE
  - Monoblocco in CLS armato 500x500 mm



- 1. podio
  - 2. parcheggio pubblico (14 posti)
  - 3. area giochi
  - 4. area relax / lettura
  - 5. seduta in linea
  - 6. pannello info-point
- planimetria area C +/- 0.00 = 1542.142 slm