

Castione Andevenno.  
Concorso di progettazione a procedura aperta in due gradi.

Nuova sede municipale e aree pubbliche adiacenti.

FB6984



VEDUTA DA VIA ROMA ALTA -  
Continuità, permeabilità, accoglienza.  
L'ingresso, la piazza coperta, il belvedere.



INSERIMENTO PAESAGGISTICO



Nell'epoca del progressivo e incessante de-materializzarsi dei contenuti sociali (l'incontro, lo scambio, l'amicizia), proponiamo un lavoro di compensazione pedagogica e istruttiva attraverso la valorizzazione dell'esperienza spaziale per mezzo della - **buona - architettura.**

Perché l'edificio e lo spazio pubblico possono essere quel meraviglioso dispositivo che, già prima di accedervi, siano capaci di ospitare, generare e invitare alle relazioni: con il prossimo, con se stessi, con il mondo, con lo spazio e con il tempo.



VEDUTA DA VIA ROMA -  
In primo piano l'emiciclo in pietra, elemento ordinatore e centro geometrico di riferimento. Con fiocco rosso.



VEDUTA DA VIA ROMA -  
Volume, materia, luce e ombra



VEDUTA DA VIA ROMA -  
Arrivando dal basso -  
Nel riquadro piccolo: ipotesi fase 1

Tavola 1  
Rapporto con il contesto

Castione Andevenno.  
Concorso di progettazione a procedura aperta in due gradi.

Nuova sede municipale e aree pubbliche adiacenti.

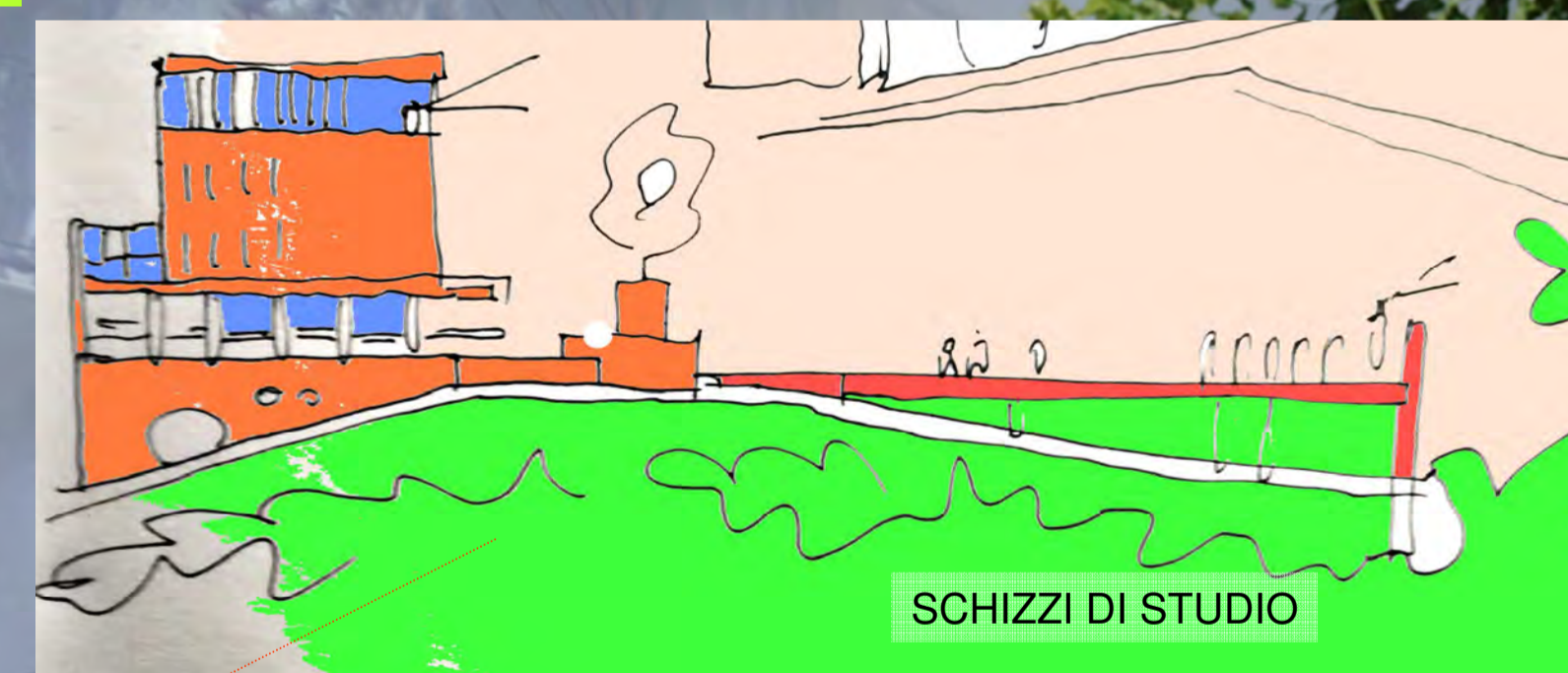
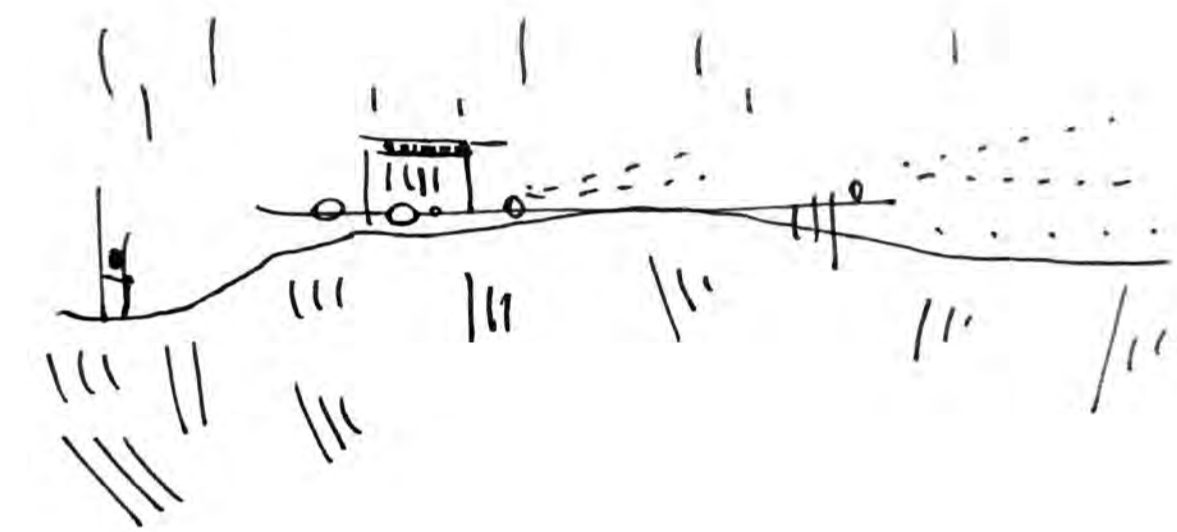
FB6984

PROSPETTO URBANO

L'intervento suggerisce un'azione di coinvolgimento delle preesistenze in un disegno complessivo del circostante.  
L'edificio pubblico non emerge come oggetto isolato ma nella sua qualità di catalizzatore di prospettive, di quote altimetriche, di ordini.



INSERIMENTO PAESAGGISTICO



SCHIZZI DI STUDIO



VEDUTA DALLA VIA DEI TERRAZZAMENTI  
In primo piano il collegamento pedonale tra le parti



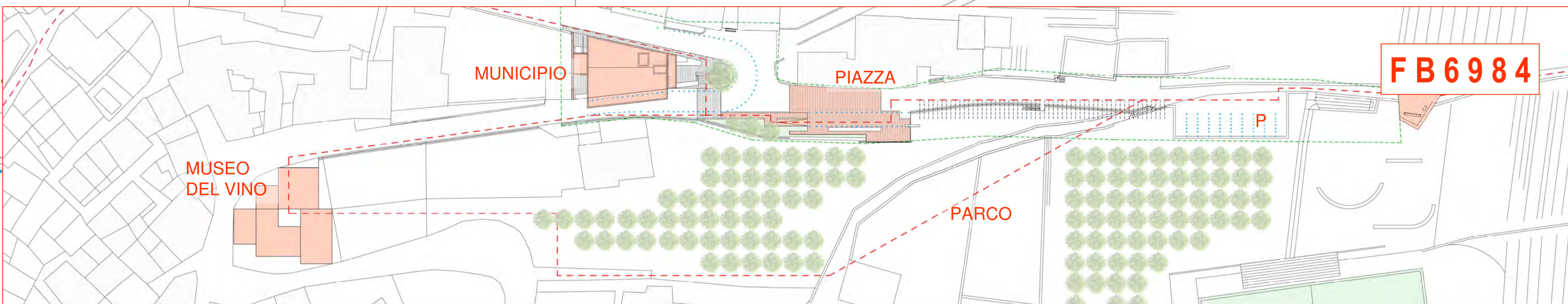
VEDUTA DALLA VIA DEI TERRAZZAMENTI  
La nuova piazza - belvedere, spazio di congiunzione tra la sede comunale e il percorso verso la Strada del vino

Tavola 2  
Spazi pubblici, percorsi, adiacenze

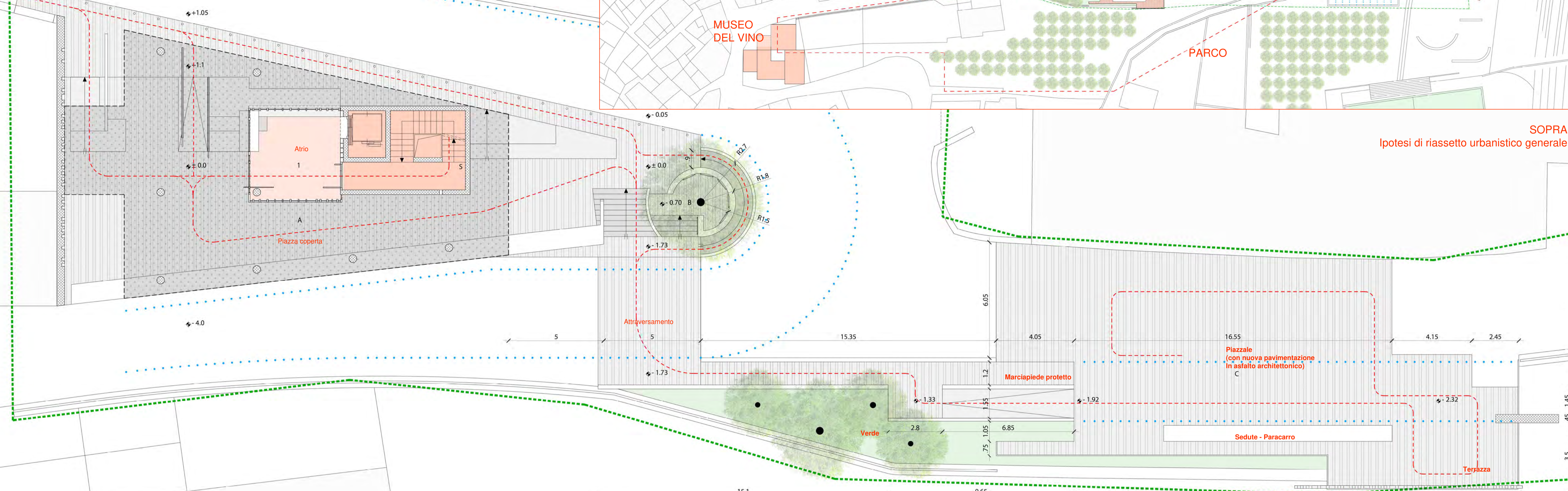
Castione Andevenno.  
 Concorso di progettazione a procedura aperta in due gradi.

Nuova sede municipale e aree pubbliche adiacenti.

**F B 6 9 8 4**



SOPRA  
 Ipotesi di riassetto urbanistico generale

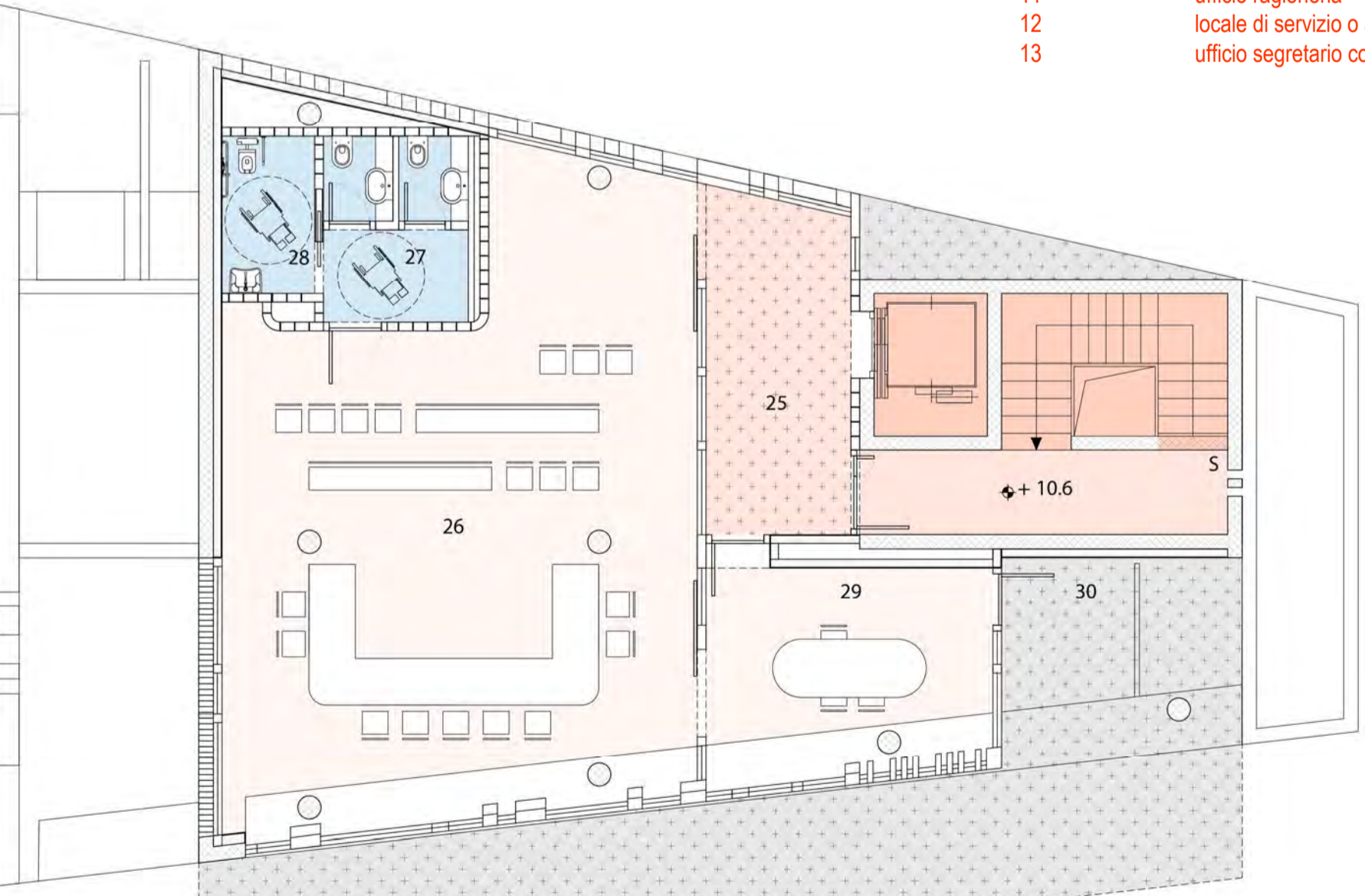


Piano 0			Piano 2		
31	disimpegno	10,3 mq	2	disimpegno	10,6 mq
32	disimpegno	4 mq	3	locale tecnico	4 mq
33	locale tecnico	5,6 mq	4	sportello pubblico	18,5 mq
34	magazzino	9,1 mq	5	attesa	10 mq
35	garage	125,4 mq	6	disimpegno e bagni u/d	6,6mq
36	ufficio	6,4 mq	7	bagno disabili	4,3
37	bagno	3,4 mq	8	mqarchivio vivo o aria break	12,8 mq
38	spogliatoio	10,3 mq	9	uffici anagrafe e tributi	48,8 mq
39	archivio	33 mq	10	disimpegno	5,4 mq
			11	ufficio ragioneria	5,8 mq
			12	locale di servizio o area break	4,6 mq
			13	ufficio segretario comunale	11,6 mq

Piano 1			Piano 4		
A	piazza coperta	290 mq	25	disimpegno	14,6 mq
B	monumento ai caduti	8 mq	26	sala consiglio e giunta	78,5 mq
C	piazza	280 mq	27	disimpegno e bagni u/d	6,6mq
1	ingresso	20 mq	28	bagno disabili	4,3 mq
			29	ufficio sindaco	16,8 mq
			30	loggia	10,0 mq

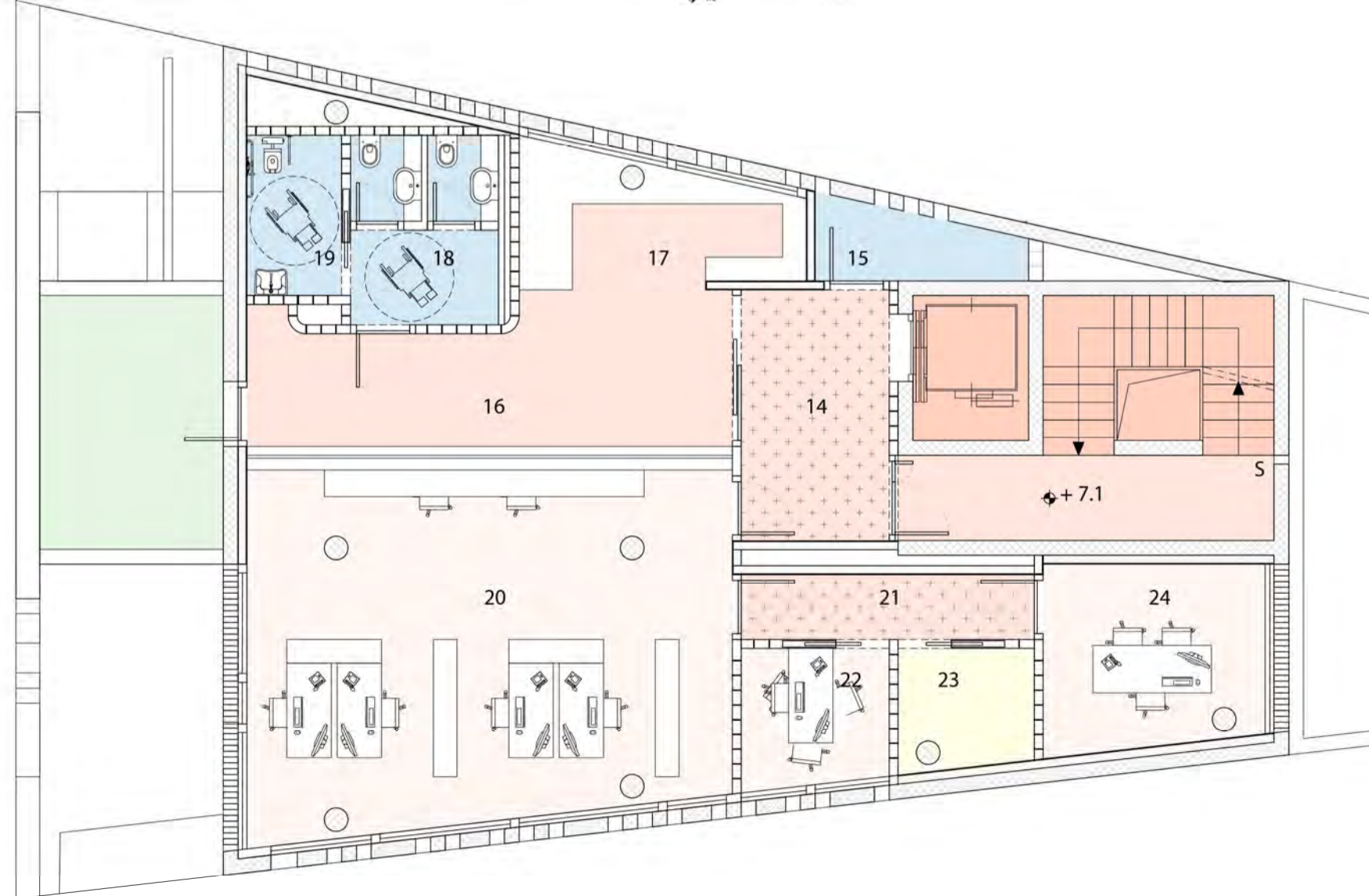
Piano 3		
15	disimpegno	10,6 mq
16	locale tecnico	4 mq
17	sportello pubblico	18,5 mq
18	attesa	10 mq
19	disimpegno e bagni u/d	6,6mq
20	bagno disabili	4,3 mq
21	uffici tecnico e vigilanza	48,8 mq
22	disimpegno	5,4 mq
23	ufficio	5,8 mq
24	locale di servizio o area break	4,6 mq
	ufficio	11,6 mq

Piano 3 (continued)		
15	disimpegno	10,6 mq
16	locale tecnico	4 mq
17	sportello pubblico	18,5 mq
18	attesa	10 mq
19	disimpegno e bagni u/d	6,6mq
20	bagno disabili	4,3 mq
21	uffici tecnico e vigilanza	48,8 mq
22	disimpegno	5,4 mq
23	ufficio	5,8 mq
24	locale di servizio o area break	4,6 mq
	ufficio	11,6 mq

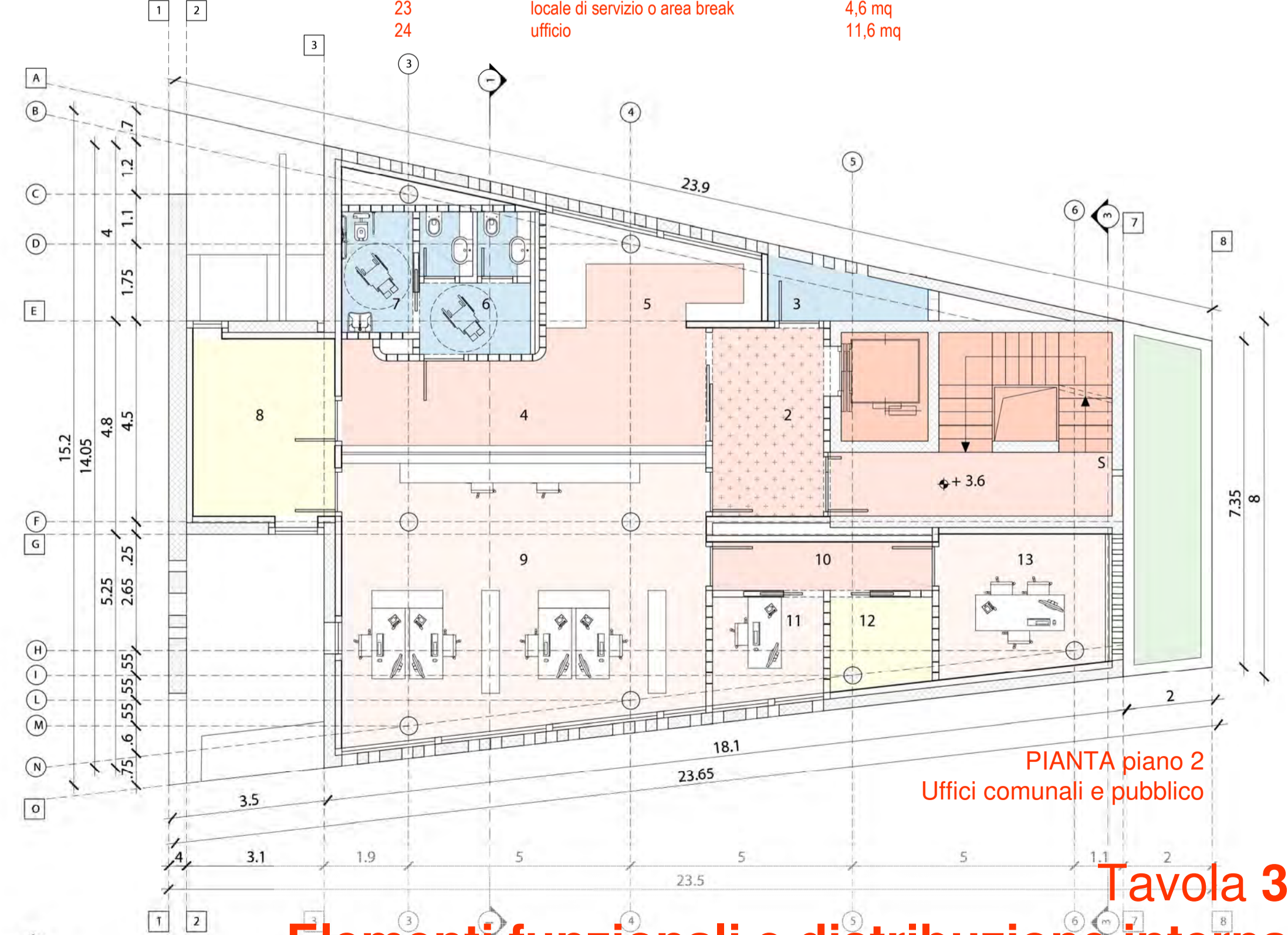


PIANTA piano 4  
 Spazi per la politica e la rappresentanza

PIANTA piano 0  
 Rimessa e archivi  
 (scala 1: 200)



PIANTA piano 3  
 Uffici comunali e pubblico



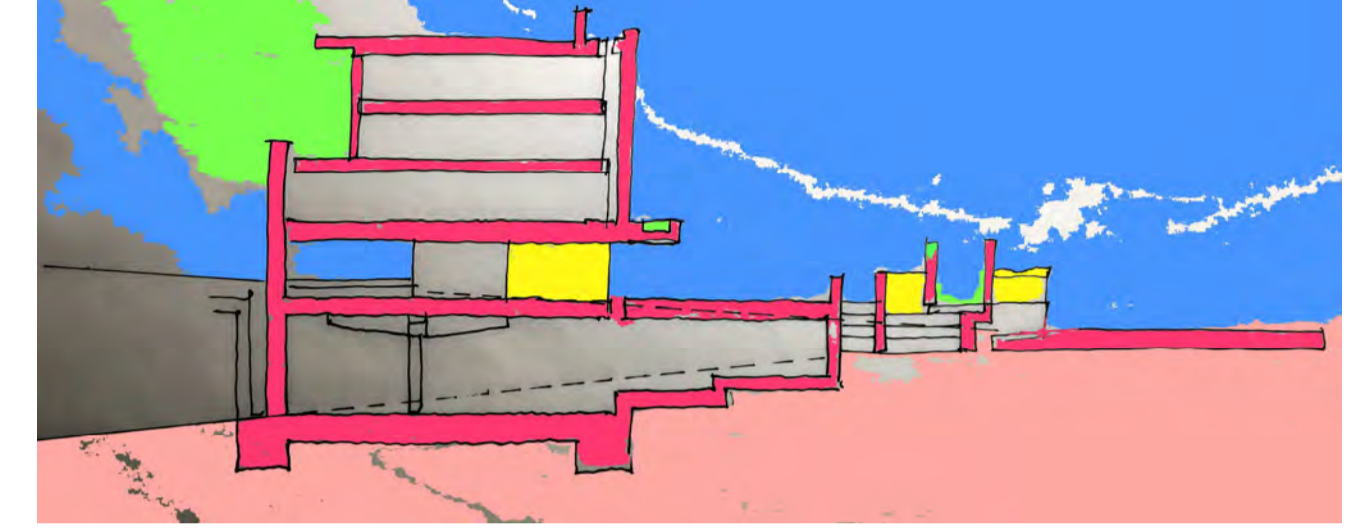
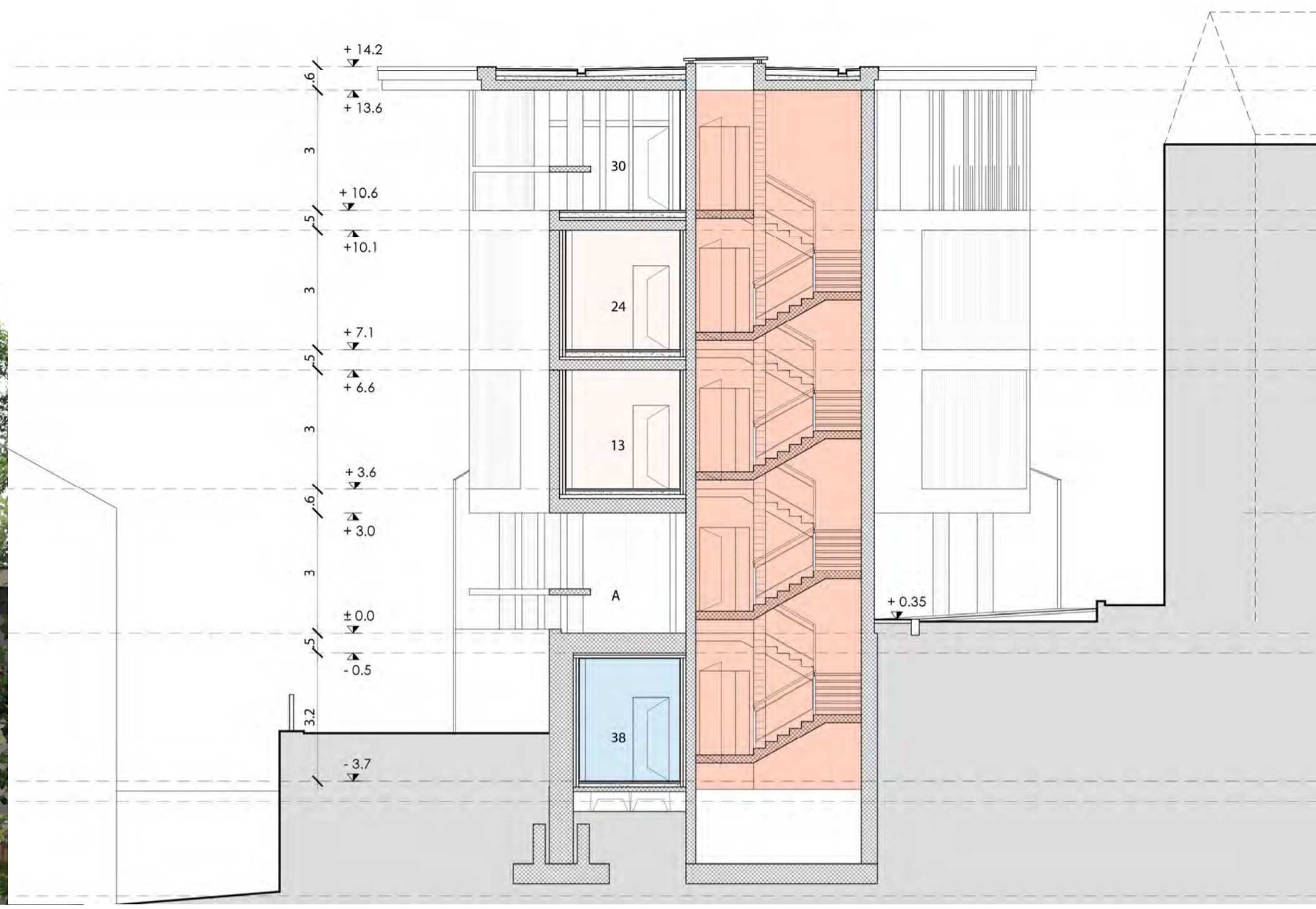
PIANTA piano 2  
 Uffici comunali e pubblico

Castione Andevenno.  
Concorso di progettazione a procedura aperta in due gradi.

Nuova sede municipale e aree pubbliche adiacenti.

FB6984

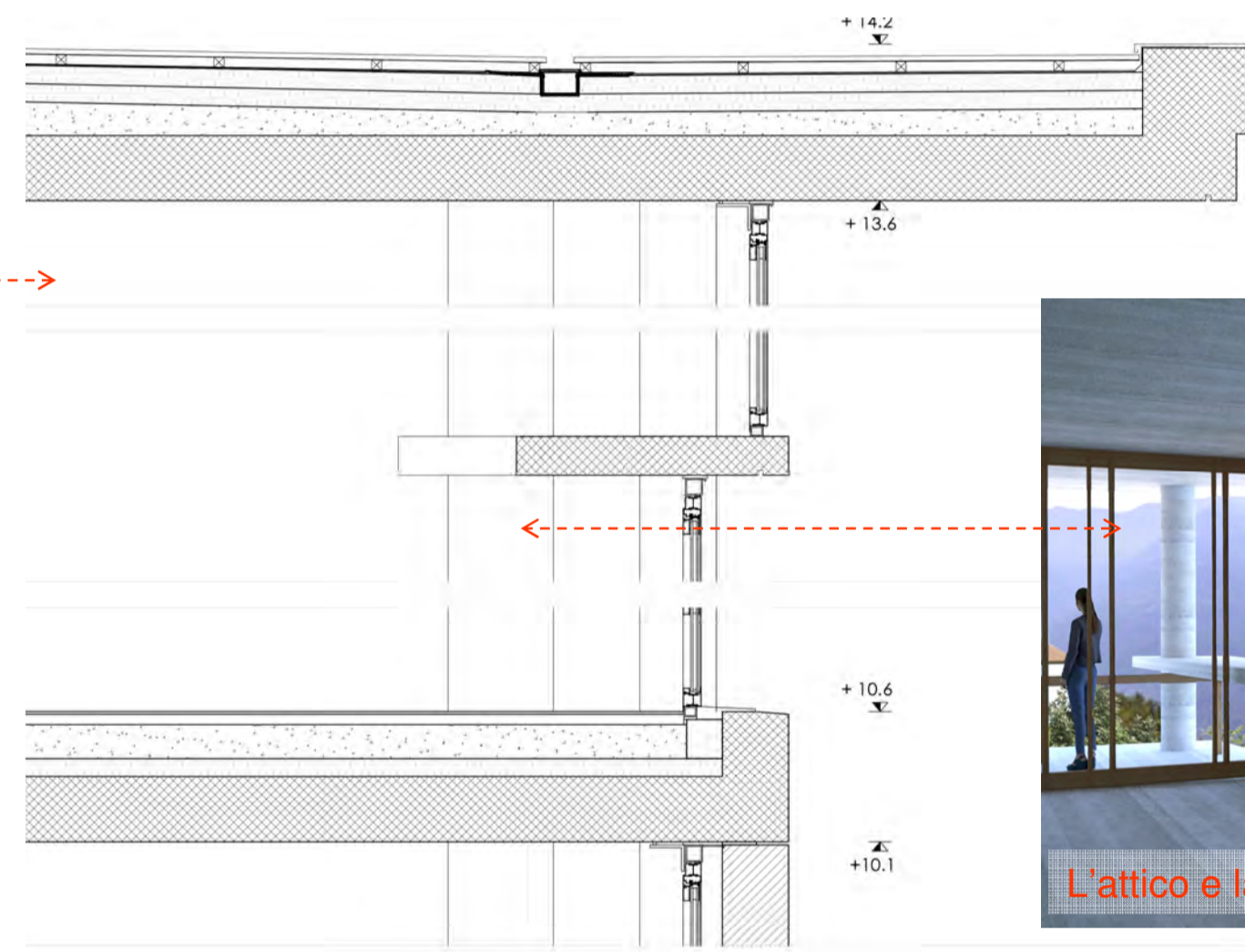
Sotto  
SEZIONE LONGITUDINALE GENERALE  
SCHIZZO DI STUDIO



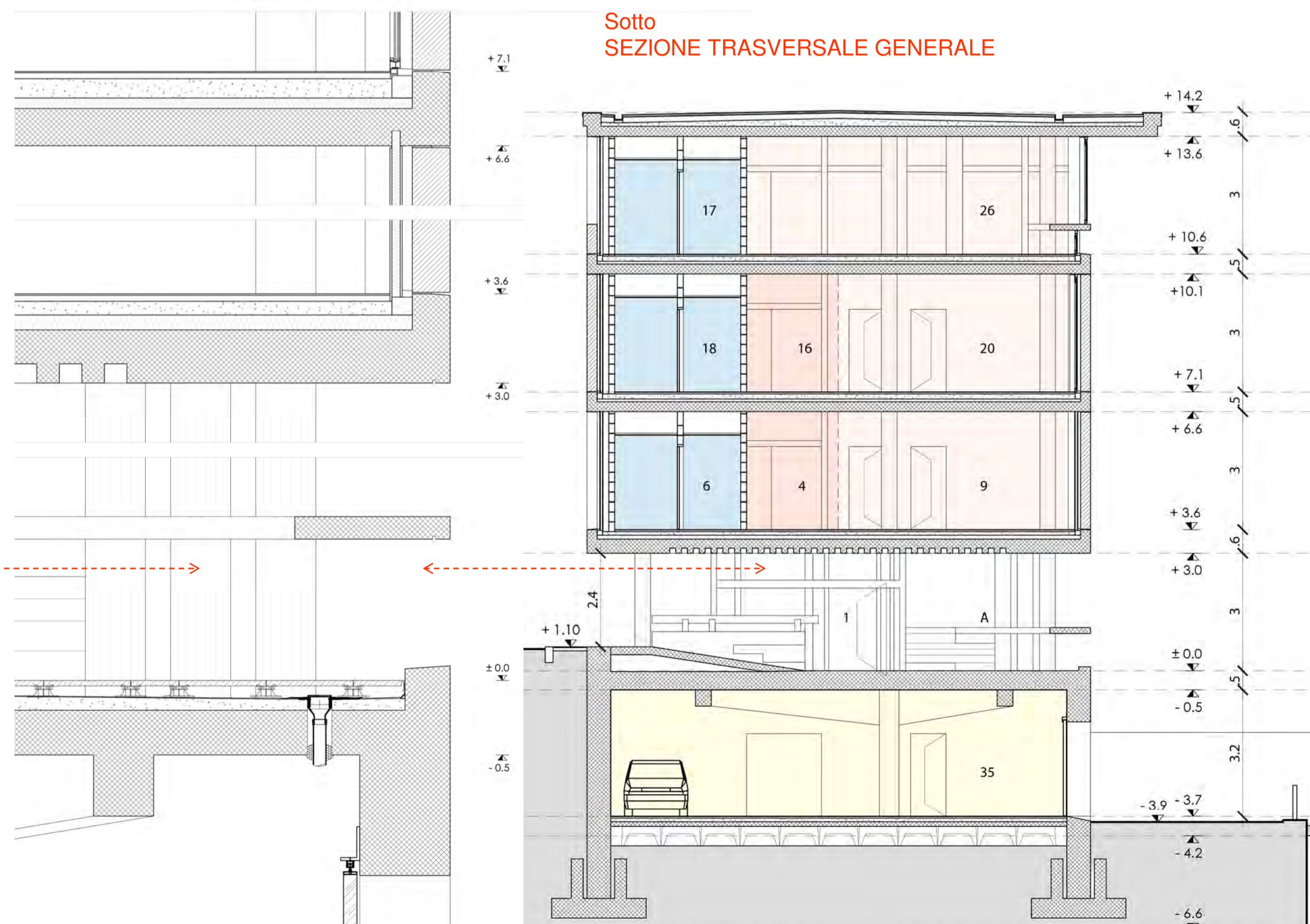
Sopra  
FRONTE SUD



Sopra  
SEZIONE TRASVERSALE GENERALE



Sotto  
SEZIONE TRASVERSALE GENERALE



PROSPETTO EST

Sopra  
PROSPETTO NORD



A destra  
SEZIONE DI DETTAGLIO



PROSPETTO OVEST

Tavola 4  
Architettura e costruzione